

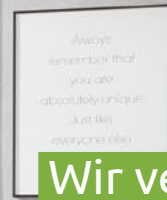


MAGAZIN

Möbel für mich gemacht

Küchen-Highlights:

Klassiker in
neuem Gewand



Schlaf gut:

Wir verraten, worauf
es beim Bettenkauf
ankommt

Lieber Flieder:

Frischekick fürs Esszimmer

Mehr auf Seite 30



MIT LEIDENSCHAFT

WOHNEN



Partner



TRENDSTYLING

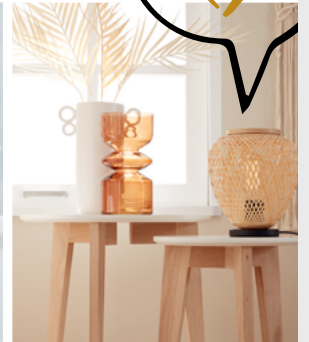
... lässt sich einrichten!



inter living Möbel für mich gemacht



Mach's Dir schön!



Mit Liebe zum Detail

Neben schönen Möbeln sind es auch die kleinen Dinge, die einen Stil ausmachen. Trendige Deko-Artikel und Accessoires geben Ihrer Einrichtung die besondere Note. Unsere Einrichtungsberater unterstützen Sie gerne bei der Suche nach Ihrem persönlichen Interior-Style. Ob angesagte Trends, aktuelle Farben oder neue Materialien – wir geben Ihnen wertvolle Tipps und beraten Sie bei der Planung Ihrer individuellen Raumgestaltung. Lassen Sie sich inspirieren!

Alle Möbel und Küchen in diesem Magazin können Sie bei Ihrem Interliving Partner kaufen.

BEST BUDDYS – die perfekten Begleiter für Ihren Interliving Stil! Von den **Trend-Scouts** des **Interliving Teams** sorgfältig ausgesucht und dazu auserwählt, Ihr Zuhause optimal abzurunden, ihm mehr Persönlichkeit zu verleihen und tolle Effekte zu erzielen.

inter living Partner

Auch online für Sie da:
www.interliving.de/interliving-partner





WIR ERFÜLLEN IHRE WOHNTRÄUME

Nach Hause kommen, ankommen, sich rundherum wohlfühlen ... Mit viel Engagement und Leidenschaft bemühen wir uns, dieses Bedürfnis zu erfüllen.

Authentizität spielt für uns dabei eine große Rolle. Wir möchten Sie ehrlich, fundiert und kompetent beraten. Unsere Services sind exakt auf Ihre Wünsche und Anforderungen zugeschnitten. Die Produkte, die wir Ihnen anbieten, müssen unseren hohen Qualitätsstandards genügen, damit Sie lange Freude daran haben. Das Vertrauen, das Sie uns schenken, pflegen wir mit Respekt und Verantwortung, denn es gibt für uns nichts Schöneres als zufriedene und glückliche Kunden.

Diese Werte leben wir konsequent – in einer starken Gemeinschaft von rund 50 Möbelhäusern in ganz Deutschland.

Mit unserem neuen Magazin möchten wir Sie mitnehmen in unsere Welt des Wohnens und Ihnen einen Einblick in das geben, was uns als Interliving Partner ausmacht. Wir möchten Sie inspirieren – mit ausgesuchten Möbelstücken, besonderen Accessoires und angesagten Wohnstyles.

Wir zeigen Ihnen, mit welcher Liebe zum Detail die Kojen in unseren Möbelhäusern für Sie ausdekoriert werden. Die Outdoor-Saison verschönern wir mit passenden Accessoires. Unsere Küchenprofis überraschen Sie mit Klassikern in neuem Design, begeistern mit innovativen Features und unterstützen Sie mit kompetenter Planung und Montage. Und unsere speziell ausgebildeten Schlafberater verraten Ihnen, worauf es wirklich ankommt, wenn man erholsam und gesund schlafen möchte.

Viel Freude beim Blättern und Lesen! Alle abgebildeten Möbel und Küchen können Sie in unseren Interliving Partner Möbelhäusern kaufen.

Wir freuen uns auf Ihren Besuch!



Viel Spaß mit dem neuen Magazin wünschen Ihnen

Ihre Interliving Partner



20

HERZSTÜCK KÜCHE

*Bewährte Küchenklassiker –
modern interpretiert*

We ♥
love it



34

DER
MODERNE
SCHLAF
SALON

*AUTHENTISCH
DETAILVERLIEBT
LEIDENSCHAFTLICH*

*So ist
Interliving*

- 3** Vorwort
- 6** Saison-Liebliche
Must-haves: Das sind die Favoriten
unserer Experten

WOHNEN

- 8** Weniger ist mehr
Minimalismus in Ihrem Wohnzimmer
- 10** Lässiger Luxus
Nude-Töne bringen Gemütlichkeit
und Eleganz in Ihr Zuhause
- 12** Eine für alle!
Die perfekte Wohnlandschaft für
die ganze Familie
- 14** Urlaub zu Hause
Stylische Outdoor-Möbel sorgen
für Sommerfeeling
- 16** Lassen Sie sich inspirieren!
Unsere Interliving Dekoexpertin
zeigt Ihnen die besten Basics

KÜCHE

- 20** Tradition trifft Moderne
Der Hauswirtschaftsraum liegt
wieder voll im Trend
- 24** Muntermacher
Weiße Küchen kombiniert mit
farbigen Akzenten





NATUR IM BAD

*Kombinieren Sie natürliche Materialien mit schönen Pflanzen
» Seite 40*



Mit unseren Einrichtungsideen und Profitipps schlafen Sie garantiert besser – und schöner.



UNGEZWUNGEN UND CHIC 10



6 UNSERE HIGHLIGHTS

Lassen Sie sich von den Lieblingsartikeln unserer Interliving Einrichtungsexperten inspirieren!

- 26 Update**
Die moderne Landhausküche kann einfach mehr
- 28 Lecker veggie!**
Rezeptideen: Vegetarisch für Foodies
- SPEISEN**
- 30 Verliebt in Flieder**
Werden Sie Ihr Esszimmer mit der neuen Trendfarbe auf
- GARDEROBE**
- 33 Kolumne: Lieblingsmöbel**
Über ein unterschätztes Multitalent
- SCHLAFEN**
- 34 Der moderne Schlafsalon**
Vom Schlafraum zum Lifestyle-Zimmer
- 38 Erholsam schlafen ...**
... dank unserer Interliving Schlafberater
- BAD**
- 40 Grüner ist schöner**
So wird das Bad zum Rückzugsort
- INNENANSICHTEN**
- 42 Maßgeschneidert**
Wie Interliving Thiex einen Küchentraum wahr gemacht hat
- 45 3D-Planungstool**
Mit dem Interliving Küchenplaner die Wunschküche selbst gestalten
- 46 ... damit alle schöner wohnen**
Die Interliving Partner zeigen soziales Engagement im SOS-Kinderdorf
- 48 Persönlich**
Neuigkeiten und Aktionen der Interliving Partner
- 50 Gewinnspiel und Impressum**
- 51 Ihre Interliving Partner Experten**
Unsere Wohnprofis in dieser Ausgabe

SAISON-LIEBLINGE

Sommer, Sonne, gute Laune. Bringen Sie frischen Wind in Ihr Zuhause – mit unseren Lieblingsstücken ein Kinderspiel.



DANKE FÜR DIE BLUMEN!

„Die farbigen Teller mit Blumenmuster holen Sommergefühle direkt in mein Esszimmer. Auch auf jeder Gartenparty sind sie ein echter Hingucker.“

Urte Kühne, Interliving Einrichtungsexpertin

1



O TRIO MIO

„Frische Blumen machen mich glücklich. Dekoriert in diesem Vasentrio sehen sie besonders hübsch aus.“

Silvia Trachte, Interliving Einrichtungsexpertin

3



Schöne Deko ist der Schlüssel zum Wohlfühlambiente, sozusagen die Sahne auf der Torte und das Tüpfelchen auf dem i.

Johannes Pretzer, Interliving Einrichtungsexperte

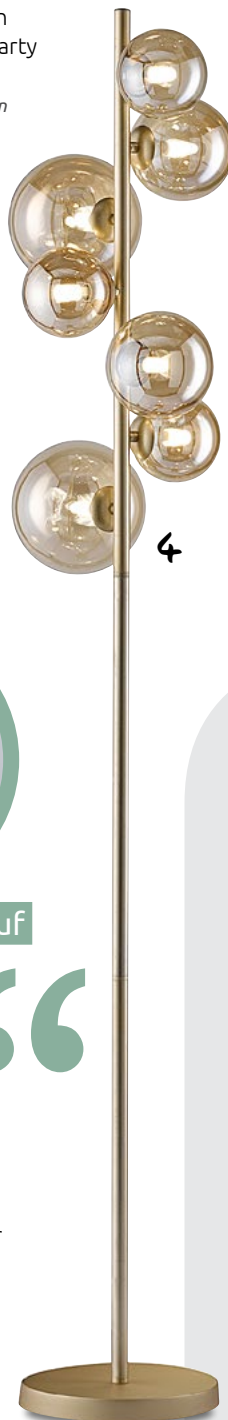


BETON(UNG) AUF LICHT

„Elegant und robust: Ich liebe Kontraste. Betonoptik liegt wieder voll im Trend. Kombiniert mit warmem Licht eine ganz besondere Liaison.“

Ralf Scherer, Interliving Einrichtungsexperte

5



4



2



1| Geschirr Serie Gabriella, Blütenmuster, Steinzeug, spülmaschinen- und mikrowellengeeignet, versch. Ausführungen, z.B. Speiseteller Ø ca. 27 cm. Creatable, 22351, 660029 278 000 102. **Je 6,50 €** **2| Schubladenkommode Thais**, Front und Korpus Esche furniert, braun gebeizt, 13 Schubladen. B/H/T ca. 70/114/30 cm. Actona, 81749, 444306 299 010 100. **299 €** **3| Dekovase Wilma**, Steingut, versch. Ausführungen, Farbmix matt. Ø ca. 9 cm, Höhe ca. 13 cm. Boltze, 2006796, 200079 703 040 103. **Je 4,50 €** **4| Standleuchte Villa**, Metall goldfarbig, Glas amber. B/H/T ca. 35/155/25 cm, mit Schalter, 7xG9, 5 W, gesamt 2450 Lumen, 3000 Kelvin. Diese Leuchte enthält eingebaute LED-Lampen. Die LEDs können nicht ausgetauscht werden. Wofi, 3014.07.14.9000, 577809 792 001 101. **139 €** **5| Tischleuchte**, Beton, grau, versch. Ausführungen. B/H/L ca. 10/10/8 cm. Boltze, 1009768, 200079 5456 000 000. **Je 16,95 €** **6| Relaxstuhl Timeout**, Bezug Schaffell offwhite, Sitzschale Eiche furniert lackiert, Sternfuß Holz Eiche massiv lackiert/Aluminium, drehbar, Rücken niedrig. B/H/T ca. 80/101/81 cm, Sitzhöhe ca. 42 cm, inklusive Memory-Funktion. Bezug 100% Schaffell Conform- Timeout. Conform, 111104 201 053 118. **1.999 €** **7| Vase Nalani**, recyceltes Glas, transparent. Ø ca. 40 cm, Höhe ca. 56 cm. Boltze, 1021189, 200079 472 010 102. **Je 59,95 €** **8| Vase Coljar**, Glas lackiert, dunkelgelb. Ø ca. 25 cm, Höhe ca. 43 cm. Boltze, 1021187, 200079 1116 000 101. **49,95 €** **9| Hocker Modulmaster-MM-MP1075**, Bezug Stoff Nemo steel, Metallfuß chromfarbig. B/H/T ca. 128/42/76 cm. Bezug 100% Polyester. 499334 216 001 105. **349 €** **10| Beistelltisch Galet**, rostbraun, zementgrau und Marmoroptik, Keramik auf Glas. Versch. Größen und Höhen, z.B. B/H/L 45/32/55 cm. Akante, CT2155D, ET214AR, ET214MA, 666736 201 040 101, 666736 201 020 105, 666736 201 010 105. **Ab 299 €**

Alle Möbel und Accessoires* können Sie bei Ihrem Interliving Partner kaufen.

MEIN TEDDYBÄR!

„Gemütlicher geht es nicht. Dank dem stylischen Sessel mit Teddyfell habe ich einen neuen Lieblingsplatz zum Lesen.“

Skrollan Duggen, Interliving Einrichtungsexpertin

6

We ♥ love it



FÜR EIN GUTES GEFÜHL!

„Diese Vasen aus recyceltem Glas sehen nicht nur schön aus, sie tun auch etwas für unsere Umwelt: Recyclingglas spart Energie und Ressourcen und reduziert CO₂.“

Pia Schöniger, Interliving Einrichtungsexpertin



7



8



10



Und hoch die Füße ...

9

DIE FANTASTISCHEN DREI

„Mein Herz schlägt für Vielseitigkeit. Die Tischchen lassen sich beliebig anordnen und passen fast überall dazu.“

Johannes Pretzer, Interliving Einrichtungsexperte

* Accessoires nur solange der Vorrat reicht. Erhältlich bei Interliving Partner Möbelhäusern mit Boutique-Abteilung. Diese finden Sie unter: www.interliving.de/partnersuche

Keep it simple

Auch weniger kann mehr sein: Wer es luftig, minimalistisch und funktional mag, setzt auf Möbel in schlichten Formen, mit natürlichen Holzoberflächen und in gedeckten Farben wie Weiß, Grau und Schwarz.



Seit Jahren dominieren die skandinavischen und asiatischen Interior-Trends, die sich auf die wesentlichen Dinge konzentrieren. Eine reduzierte und hochwertige Einrichtung steht dabei im Mittelpunkt. Symmetrische, klare Strukturen sorgen für ein „aufgeräumtes“ und ruhiges Ambiente, das selbst Ordnungsmuffeln gefallen dürfte. Übrigens sorgt Ordnung erwiesenermaßen für ein gutes Gefühl. Achtsames Wohnen und bewusstes Einrichten sind die neuen Maßstäbe, an denen sich immer mehr Einrichtungssuchende orientieren. Trotz der minimalistischen Anmutung kommt die Wohnlichkeit dabei nicht zu kurz. Dafür sorgen das richtige Polstermöbel, ausgesuchte Deko-Artikel und zeitlose und zugleich moderne Schrankelemente mit ausreichend Stauraum.

Unsere Favoriten für eine klare, wohnliche Atmosphäre

„Für diesen Trend finden wir die Interliving Sofa Serie 4054 mit grauem Lederbezug besonders passend“, empfiehlt

Interliving Einrichtungsexpertin Urte Kühne. „Sie überzeugt nicht nur äußerlich mit ihrem geradlinigen Design und ihrer bodenfreien, luftigen Optik. Die Serie punktet auch mit inneren Werten: Ein durchgehend gepolstertes Kopfteil mit integrierter Kopfteilverstellung, eine elektrische Vorziehbank bis hin zur abgeschrägten Liegefläche garantieren Entspannung pur. Überhaupt ist diese Serie mit all ihren Variationsmöglichkeiten ein echtes Planungswunder. Wir helfen Ihnen gerne dabei, Ihr Traumsofa zu gestalten.

Apropos gestalten, ein schlichter Couchtisch in Zementgrau ergänzt dieses Sofa perfekt. Bei der Teppichwahl setzen wir auf helle, einfarbige Exemplare aus hochwertiger Wolle. Muster dagegen, symmetrisch in Schwarz-Weiß, eignen sich hervorragend für Wandbilder.

Die weißen Hängeelemente der Interliving Wohnzimmer Serie 2102 mit Holzapplikation runden das reduzierte, leichte Gesamtbild ab und sorgen für Ordnung.“ ■

Bringt jede Blume zur Geltung: Dekovase Gino, weiß, Dolomit, versch. Ausführungen, ø ca. 10 cm, Höhe ca. 23 cm. Boltze, 200079 4990 000 100.

17,95 €



Nur für Softies:
 Interliving Kissenhülle
 Serie 9105, 100% Polyester,
 Größe ca. 50x50 cm.
 Creme 974009 200 000 102,
 light grey 974009 200 020 102.

Je 19,95 €



Mit unseren Deko- und Einrichtungstipps gelingt Ihnen der coole Minimalismustrend auch zu Hause. Versprochen!

Urte Kühne, Interliving Einrichtungsexpertin



Interliving Wohnzimmer Serie 2102 – Wohnkombination, Front und Korpus Mattlack weiß, Absetzungen und Designeinsätze Asteiche hell Furnier, Metallrahmen im TV-Unterteil sowie Griffleisten in gebürsteter Edelstahloptik, best. aus Medienboard auf Metallkufen, Hängevitrine und Hängeelement, B/H/T ca. 310/223/59 cm. Ohne Deko. 3.699 €

Stilsicher und mit klarer Linienführung: Interliving Sofa Serie 4054, Bezug Leder Longlife Vivre greystone, Metallfuß schwarz, best. aus 3-Sitzer mit Armlehne links und XL-Canapé mit Armlehne rechts, Rücken Spannstoff, inklusive manueller Kopfteilverstellung an allen Elementen. Stellmaß ca. 347x176 cm. Ohne Zierkissen und Decke. 2.999 €

Interliving Couchtisch Serie 6208, Platte Keramik Titan, Gestell Metall schwarz lackiert, ø ca. 75 cm, Höhe ca. 45 cm. 966736 203 010 000. 699 €



Zieht alle Blicke auf sich: Stehleuchte Salvezinas, Stahl schwarz, Glas opal-matt, E27, max. 25 Watt. Ohne Leuchtmittel. Abgebildetes Leuchtmittel nur Dekoration. ø ca. 28 cm, Höhe ca. 150 cm. Eglo, 39594, 820519 379 000 102.

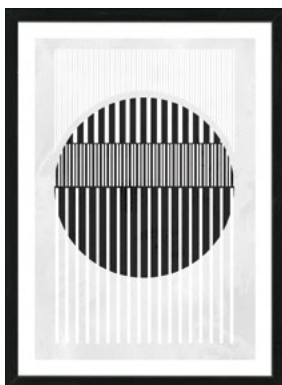
119 €



Alle Möbel und Accessoires* können Sie bei Ihrem Interliving Partner kaufen.



So macht Geometrie Spaß: Kunstdrucke gerahmt. Papier, Glas. B/H/T ca. 55/75/3,20 cm. Links: 425019 1960 000 000, rechts: 425019 1956 000 001. Je 49,95 €



7-Tage-Minimalismus-Challenge

Schaffen Sie Klarheit in Ihren vier Wänden. Sie werden erstaunt sein, wie gut das tut. Nutzen Sie unsere 7-Tage-Minimalismus-Challenge als Startschuss für einen aufs Wesentliche konzentrierten Lifestyle und gewinnen Sie mehr Leichtigkeit. Worauf warten Sie noch?



* Accessoires nur solange der Vorrat reicht. Erhältlich bei Interliving Partner Möbelhäusern mit Boutique-Abteilung. Diese finden Sie unter: www.interliving.de/partnersuche

Komfort und Gemütlichkeit
verbinden sich hier auf harmonische
Weise und hüllen sich in elegante
Nude-Töne.

Cosy Chic

Behaglichkeit gemixt mit einem Hauch von Luxus und Eleganz, so könnte man diesen Stil, der aus den USA kommt, am besten beschreiben. Auch hierzulande erfreut er sich immer größerer Beliebtheit und lässt sich mit den passenden Möbeln und Accessoires ganz leicht nachstylen. Damit das Gesamtbild stimmt, sollten bei Möbeln und Deko-Artikeln vorrangig helle Beigetöne wie Creme, Puder, Nude, Sand, Camel oder Champagner zum Einsatz kommen. Dezent aufeinander abgestimmt schaffen sie eine warme und elegante Atmosphäre.

Holen Sie sich diesen Style in Ihr Wohnzimmer

Das Sofa spielt dabei eine zentrale Rolle – ausladend mit abgerundeten, weichen Ecken und bequemen Polstern sorgt es für Geborgenheit und unterstreicht den Einrichtungsstil perfekt.

„Hierzu würde die Interliving Sofa Serie 4357 in der Polsterfarbe Cloudy ecru wunderbar passen“, so Interliving Einrichtungsexperte Johannes Pretzer. „Dank der hochwertigen Verarbeitung und des modernen Designs mit seinen weichen Rundungen entspricht die Serie 4357 genau dem Trend und sorgt durch Polsterungen mit Federkern oder Softschaum, je nach Sitzvorlieben, für maximalen Komfort. Kombiniert man das Sofa mit einem großzügigen Longchair, ist Behaglichkeit pur garantiert.“

Ausgesuchte Kleinmöbel und Deko-Artikel runden den Einrichtungsstil ab und setzen den Cosy Chic perfekt in Szene. Dabei stehen hochwertige Materialien im Vordergrund. Elegante Stehleuchten sorgen für warmes Raumlicht und Couchtische mit Platten in Steinoptik unterstreichen den edlen Charakter. Schlichte Accessoires in Gold verleihen dem Raum einen Hauch von Luxus. Und für die gemütliche Optik sorgt ein flauschiger Teppich in Hochflor. ■

Sie hat den Durchblick!
Vase Adyan, braun,
Glas lackiert. Ø ca. 17 cm,
Höhe ca. 32 cm.
Boltze, 200079 5455 000 000.
39,95 €



Einfach goldig! Teller Neska,
Aluminium, goldfarben, versch. Größen,
z.B. Ø ca. 35 cm, Höhe ca. 2,5 cm.
Ab 34,95 €



Interliving Couchtisch
Serie 6202, hochwertige
Beton-Optik Keramik-
platte, mattschwarze
Metallfüße, versch.
Größen, z.B. Rechteck
B/H/L ca. 100/35/60 cm.
983026 201 060 102.
749 €



**inter
living**

*Interliving Sofa Serie 4357, Bezug Leder Longlife Cloudy ecru, Metallfuß schwarz, best. aus 3-Sitzer mit Armlehne links, Spitzecke groß und 1,5-Sitzer mit Anstellhocker rechts, Rücken Spannstoff, inklusive manueller Kopfpolsterverstellung an allen Elementen. Stellmaß ca. 274x239 cm. Ohne Zierkissen und Decke. **3.499 €***



Cosy Candlelight:
Bringen Sie Romantik
in Ihr Wohnzimmer.
Kerzenständer Malte,
Eisen, goldfarben,
versch. Größen, z.B.
Höhe ca. 23 cm.
Boltze, 200079 782 010 101.
Ab 9,95 €

Liegt Ihnen zu Füßen: Interliving
Teppich Serie A-8060, hand-
gewebt, 80% Viskose und 20%
Baumwolle. In verschiedenen
Farben und Größen erhältlich, z.B.
*B/L ca. 70x140 cm. **Ab 199 €***



Hier darf ich auch
unters Sofa :)

**Gewinnen Sie einen
Saugroboter.**

**Mehr auf
Seite 50!**

Interliving erleben:
QR-Code scannen &
Video ansehen!



Effektvolles Wandobjekt:
Spiegel Coast, goldfarben,
Eisen, B/H/T ca. 73/57/9 cm.
Boltze, 200079 4206 000 100.

149 €



**Alle Möbel und Accessoires*
können Sie bei Ihrem
Interliving Partner kaufen.**

*Vierbeiniger Begleiter: Inter-
living Couchtisch Serie 6204,
betonfarbene Keramikplatte
& edelstahlfarbene Metall-
füße, ø ca. 83 cm,
Höhe ca. 42 cm.*

983026 204 041 119. **778 €**



Zeitlos elegant:

Stehleuchte Gustav, Metall
nickel matt, Schirm grau, 100%
PVC, mit Schalter, Höhe ca.
160 cm, Kabel: ca. 1,8 m. E27,
max. 60 Watt, ohne Leucht-
mittel. Abgebildetes Leucht-
mittel nur Dekoration.

Globo, 24687, 777649 1097
010 100.

59,95 €



Wie gestalte ich mein Wohnzimmer ,cosy' (= gemütlich)?

Stimmungsmacher: Unterschiedliche Lichtquellen, direkt oder indirekt, sowie Kerzen verleihen dem Wohnzimmer eine warme Atmosphäre.

Gib mir Stoff: Ob Kissen, Decken, Vorhänge oder Teppiche – Stoffe machen einen Raum wohnlich.

Mit Charakter: Die persönliche Note – seien es Lieblingsbücher, selbst gemachte Kissen oder Bilder – krönt jeden Style und gibt ihm eine Seele.

Es grünt so grün: Pflanzen jeglicher Art sollten im Wohnzimmer nicht fehlen. Sie sorgen nicht nur für ein gutes Raumklima, sondern schaffen auch ein natürliches und gemütliches Ambiente.

Johannes Pretzer,
Interliving Einrichtungsexperte



So verliebt in unsere Polsterinsel

Ob Groß oder Klein – dieser Wohnlandschaft kann keiner widerstehen. Stellen Sie sich jetzt Ihr Wunschmodell zusammen.

Der zeitlose Klassiker für die ganze Familie ist Rückzugsort und Lieblingsecke in einem. Für Kinder eine riesige Spielwiese, für Erwachsene eine weiche Liegefläche zum Entspannen und für Freunde oder Familie ein Treffpunkt, um gemeinsame Zeit zu verbringen.

Auf unserer Wohnlandschaft MM-ZE1126 von Modulmaster finden sie alle statt: die ruhigen Stunden für eine Atempause und die wilden, bunten, chaotischen Stunden. Mit extra bequemen Polstern, vielen verstellbaren Modulen und verschiedenen Komfortfunktionen punktet die Polsterinsel bei allen, die Möbel am liebsten mit Spiel,

Spaß und Relaxing verbinden. Das hochwertige Hartholzgestell sorgt für zuverlässige Stabilität. In der eleganten Bezugsfarbe Amira silver passt sich das Sofa wunderbar in Ihr Interieur ein – hübsche Kissen und bunte Decken tun ihr Übriges und setzen es in Ihrem Wohnzimmer modern in Szene. Dank des pflegeleichten Materials verschwinden auch kleine Ausrutscher, ob Rotweinflecken oder Chipskrümel, fast wie von Zauberhand. ■



ÜBER KURZ ODER LANG ...

... findet jeder Sofagast seine optimale Position heraus – mit der praktischen manuellen Sitztiefenverstellung. Gegen Mehrpreis.



NOCH MEHR PLATZ FÜR ALLE

Ein edler Metallgriff ermöglicht den unkomplizierten Umbau zum ultragemütlichen Gästebett. Gegen Mehrpreis.



DIE PERFEKTE ERGÄNZUNG

Der XXL-Hocker erweitert die Wohnlandschaft um eine stylische Sitzgelegenheit und Fußablage. Gegen Mehrpreis.



WANDELBAR

Simsala Sofa! Auf Knopfdruck noch bequemer: optional mit elektrischer Canapé-Funktion. Gegen Mehrpreis.



Checkliste Polsterkauf

Damit Sie auch lange Freude an Ihrem neuen Sofa haben, sollten Sie vor dem Kauf einige Dinge beachten. Wir Interliving Partner beraten Sie dabei gerne!

- Messen Sie den Platz für Ihr Sofa zu Hause aus. (Im Möbelhaus wirkt das Sofa immer kleiner!)
- Berücksichtigen Sie Ihre anderen Möbelstücke. Das Design sollte zur restlichen Einrichtung passen.
- Suchen Sie sich das Material des Bezugstoffes entsprechend Ihren Ansprüchen aus.
- Nehmen Sie Stoffproben mit und testen Sie die Farbwirkung zu Hause.
- Polsterung und Sitzhöhe sollten Ihren ergonomischen Bedürfnissen gerecht werden.
- (Fast) wie daheim: Sitzen und liegen Sie im Möbelhaus Probe.



Modulmaster erleben:
QR-Code scannen &
Video ansehen!



Wohnlandschaft Modulmaster-MM-ZE1126, Bezug Stoff Amira silver, Metallfuß schwarz, best. aus Canapé mit Armteil links, 2,5-Sitzer-Anbauelement und 1,5-Sitzer-Kombielement mit Anstellhocker rechts, Stellmaß ca. 179x333x220 cm. Bezug 100% Polyester. Ohne Zierkissen und Decke. **2.299 €**



**Pflegeleicht, stabil und flexibel –
diese Polsterinsel ist der perfekte
Rückzugsort für die ganze Familie.**

Ralf Scherer, Interliving Einrichtungsexperte



Alle Möbel können
Sie bei Ihrem
Interliving Partner kaufen.



Reif für die (Wohlfühl-)Insel: Coole Lounge-Möbel und sommerlich-stylische Accessoires holen im Handumdrehen das Urlaubsfeeling ins eigene Zuhause.



1| Solarlichterkette.
19,95 €



Reiseziel: Zuhause



2| Outdoor Kissen.
Je 16,95 €



3| Outdoor-Liege Stay.
299 €

4| Hocker Stay.
99,95 €



5| Windlicht Calma.
Ab 15,95 €

6| Solarleuchte.
19,95 €



Lass die Sonne in dein Herz!

Es werde Licht! Nach Sonnenuntergang darf die richtige Beleuchtung nicht fehlen. Ein gemütliches Gesamtbild zaubern Solarleuchten von Interliving. Pluspunkt: Sie sehen nicht nur gut aus, sondern sind dazu noch energieeffizient und umweltschonend.

7| Solarleuchte.
17,95 €



inter
livingBEST
BUDDYS!
#vollimtrend

Können Sie sie hören? Die innere Stimme, die ganz leise, aber stetig nach Urlaub ruft? Die sich nach lauen Sommernächten und einem Glas Prosecco mit Freunden im Freien sehnt?

Für dieses Gefühl müssen Sie nicht unbedingt eine lange Autofahrt oder einen stressigen Flug in Kauf nehmen. Mit Outdoor-Möbeln und -Accessoires holen Sie sich ganz einfach das Urlaubsfeeling auf den eigenen Balkon oder die heimische Terrasse!

So fern und doch so nah!

Mediterrane Farbakzente in sanften Blautönen und Weißnuancen sind die perfekte Mischung, um sich Ferienstimmung in den heimischen Außenbereich zu holen. Spiegelt sich diese Farbkombi auch in den Deko-Elementen wider, schafft das einen authentischen maritimen Look.

Da kommen doch gleich Erinnerungen an den strahlenden Himmel, das azurblaue Meer und den weißen Sandstrand hoch! Einfach mal rela-

xen und den Tag in der Sonne genießen: Für die perfekte Chill- und Sitzgelegenheit sorgen stylische Lounge-Möbel, die neben ihrem lässigen Look auch mit Funktionalität punkten, weiß Interliving Einrichtungsexpertin Skrollan Duggen: „Die Outdoor-Liege Stay ist wasserabweisend, wetterfest und UV-beständig.“

Ein Blickfang und kleine Helfer zugleich sind die hohen Pflanzkästen, die nicht nur wunderbar allerlei Blumen beherbergen können, sondern sich auch ideal als kleiner Kräutergarten eignen! Abgerundet wird die heimische Urlaubs-Oase durch Lampions und Windlichter, die ein stimmungsvolles Ambiente erzeugen. Da steht einem gemütlichen, launigen Sommerabend im eigenen kleinen Urlaubs-Paradies nichts mehr im Weg! ■

8| Plaid Lounge
Stripes Plus.
17,95 €

9| Pflanztopfhalter
Salina.
Ab 59,95 €

1| Solarlichterkette, Kunststoff schwarz, mit Schiebeschalter, Feuereffekt, IP44, inkl. 98x0,1 Watt LED, 1700 Kelvin. Länge ca. 410 cm. Globo, 33686-8, 777649 1287 000 100. **19,95 €** **2| Outdoor Kissen**, versch. Farben. 100% Polypropylen. B/H ca. 45/45 cm. Karabel, CS22-454-7053, CS22-454-7042, CS22-454-0606, 474009 307 030 100, 474009 307 050 100, 474009 307 140 102. **Ab 16,95 €** **3| Outdoor-Liege Stay**, Stone, Kunstfaser, wasserabweisend, UV-beständig. Kissenfüllung aus umweltneutralen EPS-Perlen. Ohne Zierkissen. B/H/T ca. 60/80/118 cm. Blomus, 62000, 576849 417 030 101. **299 €** **4| Hocker Stay**, Stone, Kunstfaser, wasserabweisend, UV-beständig. Kissenfüllung aus umweltneutralen EPS-Perlen. Ohne Zierkissen. B/H ca. 60/33 cm. Blomus, 62003, 576849 417 030 102. **99,95 €** **5| Windlicht Calma**, grau, Beton, Glas. Versch. Größen z.B. Höhe ca. 20 cm, Ø ca. 12 cm. Blomus, 65448, 576849 033 000 101. **Ab 15,95 €** **6| Solarleuchte**, Metall schwarz, Kunststoff amber, mit Schalter, IP44, inkl. 2x0,06 Watt LED, 3000 Kelvin, B/H/L ca. 14/28/14 cm. Globo, 36700, 777649 106 100 112. **19,95 €** **7| Solarleuchte**, Kunststoff in Holzoptik/braun, IP44, zum Hängen oder Stellen, inkl. 0,06 Watt LED, 3200 Kelvin. Höhe ca. 33,5 cm, Ø ca. 20 cm. Globo, 36654, 777649 1330 000 000. **17,95 €** **8| Plaid Lounge Stripes Plus**, mit geknoteten Fransen, navy, 100% Baumwolle. Breite ca. 100 cm, Länge ca. 180 cm. Karabel, L03-018-5701, 474009 226 010 100. **17,95 €** **9| Pflanztopfhalter Salina**, schwarz, Eisen, matt. Verschiedene Größen, z.B. B/H ca. 19/51 cm. Boltze, 2018788, 200079 5381 001 103. **Ab 59,95 €**

* Accessoires nur solange der Vorrat reicht. Erhältlich bei Interliving Partner Möbelhäusern mit Boutique-Abteilung. Diese finden Sie unter: www.interliving.de/partnersuche

Trends für Interliving!

Die Kojen in den Interliving Möbelhäusern werden von unseren Experten mit Leidenschaft aufgebaut, gestaltet und ausdekoriert. Mit Erfolg – es gibt sogar Kunden, die schon eine komplette Kojе inklusive Deko gekauft haben.



„Das Gestalten der Kojen erfordert viel Kreativität und Expertise.“

Silvia Trachte,
Interliving Einrichtungsexpertin



Wenn Profis einrichten ...

In unseren Möbelhäusern gestalten und dekorieren wir regelmäßig mit viel Liebe zum Detail authentische Wohnräume, unsere sogenannten Kojen. Mit unseren Einrichtungsideen möchten wir Sie inspirieren und Sie bei der Raumgestaltung unterstützen.



Für Ihre beste persönliche Beratung lassen wir als Interliving Partner unser Fachpersonal regelmäßig schulen.



**Mit unseren Styling-Ideen
möchten wir Sie auch dazu anregen,
Neues auszuprobieren.**

*Skrollan Duggen,
Interliving Einrichtungsexpertin*



*Interliving Bettensystem
Serie 1414 – Boxspringbett,
Unterfederung Taschen-
federkern, 7-Zonen-Mikro-
Taschenfederkernmatratze
mit Stoffbezug, Topper aus
Aqua-Visco-Schaum,
Schwebeoptik, Bezug Stoff
grau, 95% Polyester,
5% Polyamid, Liegefläche
ca. 180x200 cm, Stellmaß
B/H/L ca. 215/124/223 cm.
Ohne Deko.*

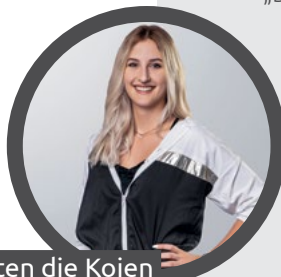
2.699 €

Wohnaccessoires stillen die Sehnsucht nach Idylle und Heimeligkeit. Je unübersichtlicher die Welt wird, desto mehr haben wir das Bedürfnis nach unserer eigenen kleinen, heilen Welt. Dekoration ist das, was unser Zuhause individuell macht. Schön arrangierte Deko-Artikel bringen immer eine besondere Note in die eigenen vier Wände. Fehlen sie, ist die Wohnung anonym wie ein Hotelzimmer.

Wir überzeugen mit Kreativität

Einen Raum oder ein ganzes Zuhause neu zu gestalten ist aufregend, aber manchmal fehlt einfach die Vorstellungskraft. Hier kommen wir ins Spiel! Lassen Sie sich von unseren Dekoexperten beraten und holen Sie sich kreative Ideen in unseren Möbelhäusern.

„Die Kojen werden für unsere Kunden regelmäßig neu gestaltet und umdekoriert, um Ihnen immer wieder neue Anregungen für Ihr Zuhause zu bieten“, sagt Interliving Einrichtungsexpertin Pia Schöniger. „Dabei greifen wir auf unsere Expertise sowie auf aktuelle Trends zurück. Bei jedem Besuch möchten wir Sie aufs Neue begeistern.“ Der Aufbau der einzelnen Kojen ist mit großem Aufwand verbunden und gelingt nur mit Enthusiasmus und viel Liebe zum Detail.



**„Wir richten die Kojen
so detailliert ein, dass Sie
sich wie zu Hause fühlen.“**

*Pia Schöniger,
Interliving Einrichtungs-
expertin*

Einrichten mit Leidenschaft

„Einrichten und dekorieren hat immer etwas mit Emotion zu tun“, sagt die Interliving Dekoexpertin Christina Dingerdissen. Der Kunde soll sich mit dem Raum identifizieren können und sich wie zu Hause fühlen. Es soll Spaß machen, durch das Möbelhaus zu laufen. Hinter jedem Arrangement stecken viele Gedanken und Herzblut. Die Koje soll unsere Kunden in ihren Bann ziehen und ihnen ein Lächeln auf die Lippen zaubern. Durch gezielte Akzente wird eine besondere Note geschaffen und die Seele des Raumes vertieft. ➤➤



*Echt bärig: Schaukelstuhl Wolly, Bezug
Stoff beige, Gestell Metall schwarz, Kufen
Eiche massiv, lackiert, B/H/T ca. 75/95/
88 cm. Bezug 100% Polyester.
Gutmann Redwitz Wolly, 862209 653 001 000.*

399 €

... entstehen Trends

„Dekorieren ist wie
Schminken. Man erzeugt
eine Illusion und verschönert
das Gegebene.“

Christina Dingerdissen,
Interliving
Dekoexpertin

Tipps, wie Sie Ihre
Plant Box dekorieren,
finden Sie hier:



Verschiedene Grünpflanzen schaffen eine tropische Atmosphäre.

ES SIND DIE
KLEINIGKEITEN, DIE ZÄHLEN.
MIT IHNEN SCHAFFEN WIR
UNSERE PERSÖNLICHE
WOHLFÜHLATMOSPHÄRE.

Skrollan Duggen,
Interliving Einrichtungsexpertin



Leuchten erzeugen eine
gemütliche Raumstimmung.



*Tipps von Christina Dingerdissen,
Interliving Dekoexpertin*

Kompetente Beratung von zertifizierten Experten:

Unsere Interliving Partner Fachberater bieten Ihnen besten Service und wollen Ihnen jeden Wohnraum erfüllen.

www.interliving.de/partnersuche



Einfach den QR-Code mit dem Smartphone scannen und den Interliving Partner in Ihrer Nähe finden.



Kissen und Decken sorgen für Wohlfühlflair.



Raffiniert angeordnete Bilder verleihen Ihrem Zuhause die gewünschte Individualität.

Die Deko-Basics

Schön arrangierte Wohnaccessoires bringen immer eine persönliche Note in die eigenen vier Wände. Doch manchmal ist es gar nicht so einfach, die richtigen Elemente auszuwählen. Mit diesen Basics klappt das Dekorieren auf jeden Fall!

Lassen Sie Ihr Zuhause erstrahlen – mit Leuchten!
Lichtelemente können die Stimmung positiv beeinflussen und einen Raum zusätzlich verschönern. Stehleuchten neben dem Sofa oder Lesesessel machen den Raum sehr einladend. Über dem Esstisch darf es auch ruhig mal eine einzelne Bogenleuchte sein ... sehr stylisch!

Teppiche für mehr Komfort
Es gibt sie für jeden Stil und Geldbeutel, im Wohn- und Schlafzimmer sind sie ein Muss. Achten Sie dabei unbedingt auf die richtige Größe! Zu kleine Teppiche lassen den Raum meist kleiner erscheinen.

Holen Sie sich die Natur nach Hause!
Egal ob Sie modern oder im Landhausstil wohnen ... Hängepflanzen in Töpfen und Körben oder Palmen lässig auf den Boden gestellt verleihen jedem Raum Natürlichkeit und Frische.

Ein Bild sagt mehr als 1000 Worte ...
Bilder an den Wänden sind ein Must-have! Collagen mit den Lieblingsmotiven oder einzelne Statement-Pieces machen das Zuhause persönlicher.

Probier's mal mit Gemütlichkeit!
Jedes Zuhause braucht einen gemütlichen Rückzugsort, an dem wir uns warm und geborgen fühlen. Dabei helfen Kissen, Decken oder Felle, die sich angenehm auf der Haut anfühlen.

Viel bringt viel? Nicht immer ...
Achten Sie darauf, nicht zu viele Accessoires zusammenzuwürfeln. Schöner ist ein Styling in einer Stilrichtung. Wie Sie Ihren eigenen Stil finden? In den Interliving Möbelhäusern gibt es zahlreiche Einrichtungsideen. Lassen Sie sich einfach inspirieren und beraten!

Viel Spaß beim Dekorieren!

Deckel drauf: Box Jaryn, Eisen
 emailliert mit Echtleder, grau.
 Versch. Größen, z.B.
 Ø ca. 11 cm, Höhe ca. 6 cm.
 Boltze, 200079 5392 000 002.
Ab 12,95 €



Hier stellen wir Ihnen drei
 neue Interliving Küchen vor,
 die alle eins gemeinsam
 haben: Bewährte Klassiker
 wurden modern designt und
 mit innovativen Features
 funktional und technisch
 weiterentwickelt. Lassen Sie
 sich überraschen.



Interliving Küche Serie 3040, Frontkombi aus Lacklaminat Zement saphirgrau
 und Eiche Nero Nachbildung, Nischenrückwand Zement saphirgrau mit
 2 Regalboards, best. aus Insel und Küchenzeile in L-Form mit Hochschrank und
 einer Durchgangstür in Frontoptik. Ausgestattet mit hochwertigen Elektrogeräten
 von AEG und exklusiver Einbauspüle mit Armatur. Maße ca. 308x305 + 180 cm.
 Vollservice-Preis inkl. Lieferung und
 Montage. Ohne Deko. **8.998 €**

Türelement in Küchenfront-Optik
 kaschiert den Durchgang zum Haus-
 wirtschaftsraum



Tradition neu entdeckt



Alle Küchen und Accessoires*
 können Sie bei Ihrem
 Interliving Partner kaufen.

Ein Hauswirtschaftsraum direkt neben
 der Küche – die perfekte Symbiose.

Uwe Groben, Interliving Küchenexperte



We ♥
 love it




Stahl im Brett: Schneidebrett mit
 Edelstahlschublade, Gummibaum
 Stirnholz. B/H/T ca. 39/6,50/27 cm.
 Continenta, 780019 200 000 100.
34,95 €



interliving
5 Jahre
Hersteller-
Garantie
★★★★★

Fronten in Zement
saphirgrau
veredeln den
Küchenlook.

Interliving erleben:
QR-Code scannen &
Video ansehen!



AEG Kühlschrank
SKB388F1AS (EEK F)*2



AEG | ALLES INKLUSIVE

- Edelstahl-Dunsthaube DBB3951M (EEK C)*1
- Glaskeramik-Kochfeld HD6460K
- Backofen BD320 (EEK A)*1
- Kühlschrank SKB388F1AS (EEK F)*2

Energieeffizienzklasse (EEK) *1 Spektrum A+++ bis D *2 Spektrum A bis G

Sei es die Nachfrage nach mehr Stauraum, der Wunsch nach einer schlichten weißen Küche oder die Liebe zum Landhausstil. Für all diese Ansprüche haben wir neue, moderne Küchenkonzepte entwickelt – basierend auf Lösungen, die seit langer Zeit erprobt sind und wieder an Bedeutung gewinnen.

Attraktives Design mit unsichtbarem Stauraumwunder

Mit der zunehmenden Lust am Kochen und Backen, an Eingemachtem, Eingelegtem und Fermentiertem kommen die Stauraumlösungen in unserer Küche an ihre Grenzen. Wir sehnen uns nach dem guten, alten Hauswirtschaftsraum unserer Großmütter, in dem wir nicht nur Vorräte lagern, sondern gleich auch noch Bügelbrett,

Waschmaschine und Co. deponieren können. Denn Letztere stören unsere Vorstellung einer optisch perfekt designten Küche.

„Die Interliving Küche Serie 3040 in Kombination mit dem bis ins letzte Detail durchdachten Hauswirtschaftsraum der Serie 3041 erfüllt Ihnen diesen Wunsch“, verspricht Interliving Küchenexperte Uwe Groben. „Aufgrund seines Stellmaßes in L-Form kann der geschaffene Raum optimal in die Küchenplanung integriert werden. Ein besonderes Highlight: Die Durchgangstür zum Hauswirtschaftsraum zeigt sich küchenseitig in der Optik einer Schrankfront und wird so gekonnt kaschiert.“ Das Design der hier gezeigten Küche besticht durch die komplett in Eiche Nero gehaltene Spülinsel mit großzügigem Becken und der klar strukturierten Küchenzeile. ➤➤



Praktisch im Set: Salz- und Pfeffermühle Tusome, schwarz, 2-tlg., ABS & Keramik. Stufenlos verstellbares Keramikmahlwerk, Aromadeckel, inklusive Menage. B/H/L ca. 3,60/9,20/7 cm. Gefu, 577909 489 000 100. **9,95 €**

* Accessoires nur solange der Vorrat reicht. Erhältlich bei Interliving Partner Möbelhäusern mit Boutique-Abteilung. Diese finden Sie unter: www.interliving.de/partnersuche





Alle Küchen und Accessoires* können Sie bei Ihrem Interliving Partner kaufen.



Unser Tipp: Plastik vermeiden

- Wachspapier statt Frischhaltefolie
- Glasboxen statt Plastikbehälter
- Stoffbeutel statt Plastiktüten
- Kaffeepulver statt Kaffeekapseln



Ihr bester Nachhaltigkeitsfreund!
So können Sie unsere Tipps gleich umsetzen. Vorratsdosen-Set, 3-tlg., Glas klar, Kunststoff.
Küchenprofi, 565089 338 050 105.
17,95 €



Sogar in der Spülinsel haben Sie genug Stauraum für Geschirr, Töpfe und Ähnliches. Im Handumdrehen ist alles an seinem Platz.



Ran an die Einmachgläser! Fermentieren

Fermentieren liegt voll im Trend und bedeutet nichts anderes, als Lebensmittel zu konservieren. Pluspunkt: Fermente wirken sich positiv auf die Gesundheit aus. Bei der Fermentierung entstehen zusätzliche Vitamine, beispielsweise B oder C.

Und so geht's: Für Anfänger sind Gemüsesorten wie Rote Beete, Karotten oder Chinakohl ideal. Wer's mag, kann mit Ingwer verfeinern. Gemüse klein schneiden, pro Kilo Gemüse 20 g jodfreies Salz mit Wasser mischen, alles in ein Einmachglas geben und darauf achten, dass die Salzlake das Gemüse vollständig bedeckt (lassen Sie 1 bis 2 cm Platz zum Rand, damit das Gefäß beim Fermentieren nicht überläuft). Das Glas luftdicht verschließen und 5 bis 7 Tage bei Zimmertemperatur (ca. 20 °C) aufbewahren. Danach das Gefäß im Kühlschrank oder an einem dunklen, kühlen Ort lagern. Nach weiteren zwei Wochen kann das Gemüse probiert werden. Bon appétit!

Wichtig: Einmachgläser vorher auskochen, damit keine Rückstände oder Bakterien im Glas sind, und Gefäße immer luftdicht verschließen.



Die Fronten in Zement saphirgrau, akzentuiert mit dem dunklen Holzfarbton und den schwarzen Griffen, runden das angesagte Farbkonzept ab. Selbstverständlich können Sie die Küche farblich ganz nach Ihrem persönlichen Geschmack anpassen. Neben verschiedenen Frontfarben stehen auch diverse Ausstattungsvarianten zur Wahl, die Sie sich gerne bei uns im Interliving Partner Küchenstudio ansehen können.

Vereinbaren Sie Ihren persönlichen Beratungstermin oder nutzen Sie unseren Online-Küchenplaner unter www.interliving.de/online-kuechen-planer/

Form follows function

Neben der trendigen Optik hat die Küche Serie 3040 auch in Sachen Funktionalität einiges zu bieten: Die Vollauszüge sorgen dank Softeinzug für ein leichtes Handling. Ausreichend Platz für Geschirr und weitere Utensilien finden Sie nicht nur in der Küchenzeile, sondern auch in der großzügigen Spülinsel und im Hochschränkelement. Und wenn Sie sich für die Kombination mit dem Hauswirtschaftsraum entscheiden, dürften Stauraumprobleme endgültig der Vergangenheit angehören. ■

*Ordnung ist das halbe Leben – Essen ist die andere Hälfte: Vorratsdosen Sannie, Porzellan/Bambus, mit Dichtungsring, versch. Farben und Größen, z.B. ø ca. 10 cm, Höhe ca. 14 cm.
Boltze, 200079 863 000 107. **Ab 11,95 €***



Mit integrierter Waschmaschine auf Augenhöhe

Grenzenloser Stauraum für Ihre Lieblingsvorräte



AEG | ALLES INKLUSIVE

Waschmaschine L7FBG60489 (EEK A) und Wäschebeutel A4WZWB31



Energieeffizienzklasse (EEK) Spektrum A bis G

inter living Partner

AUSGEZEICHNETE BERATUNG

Für Ihre beste persönliche Beratung lassen wir als Interliving Partner unser Fachpersonal regelmäßig schulen.



Hätten Sie's gesehen? Perfekt integrierte Zugangstür!

Von wegen verstaubt! Der moderne Interliving Hauswirtschaftsraum der Serie 3041 bietet so viel durchdachte Details, dass das Herz eines jeden Küchenliebhabers höhergeschlagen wird.

Hauswirtschaftsraum 2.0

Individuell geplant von Ihrem Interliving Partner



Versteckt! Der praktische Jalousienaufsatz

Interliving Hauswirtschaftsraum Serie 3041, Front Lacklaminat Zement saphirgrau, Nischenrückwand Zement saphirgrau mit 2 schwarzen Regalboards, best. aus Hochschränken und Spülenelement. Ausgestattet mit Waschmaschine und Wäschebeutel von AEG sowie Einbauspüle mit Armatur. Maße ca. 280x195 cm.

6.998 €



Besenrein dank großem Besenschrank

Träumen Sie auch von einem Raum für alle Haushaltsgeräte und Kleinigkeiten, die in Ihrer Küche keinen Platz finden? Waschmaschine, Bügelbrett, Staubsauger, Küchenvorräte – optimal verstaut und leicht zugänglich? Der nicht nur Stauraum bietet, sondern auch noch schön aussieht? Dann treten Sie ein in unseren Hauswirtschaftsraum.

Sie werden begeistert sein. Hier finden Sie Hochschränke mit integrierter Waschmaschine, Bereiche zur übersichtlichen Wäschesortierung, geräumige Auszüge mit Softeinzug und offene Regalboards für Ihre Vorräte und Lebensmittel.

Reinigungsutensilien können Sie hinter einem Jalousienaufsatz verstecken. Und sollten Sie mal Töpfe über Nacht einweichen müssen, ist der Spülenbereich der perfekte Ort dafür. Apropos perfekt – das Design des Hauswirtschaftsraums lässt sich individuell an die Optik der Interliving Küchen anpassen.

Wir beraten Sie gerne. ■

MACH MAL FARBE

Weiße Küchen sind ein Klassiker und liegen seit Jahren im Trend. Aufgepeppt mit kreativen Farbkontrasten erhalten sie jetzt eine neue Dimension.

Puristische, helle Küchen – gerne in Verbindung mit Arbeitsplatten in Eichenoptik – sind beliebt und von den großen Küchenmessen nicht mehr wegzudenken. Jetzt kommt bei den Wänden zusätzlich Farbe ins Spiel und belebt die Küche mit interessanten Kontrasten.

Klares, einladendes Design

Unsere Interliving Küche Serie 3043 greift diese Strömung auf und überzeugt mit einem klaren Design, hochwertigen Materialien und viel Funktionalität. Die weiße, softmatte Optik der Fronten wird ergänzt durch Arbeitsplatten in Vulkaneiche-Nachbildung und erhält eine spannende Tiefe durch die dunkel gestrichene Wand.

Neben den optisch eher zurückhaltend konzipierten Hoch- und Hängeschränken für ausreichend Stauraum trumpft der Ansetztisch mit massivem Thekenaufsatz und schwarzer Metallkufe auf. Das raumteilende Element mit offenem Regal ist der ideale Platz fürs Frühstücksmüsli oder einen kleinen Cappuccino-Plausch.

Farben machen Appetit

„Sollte Ihnen der Schwarz-Weiß-Kontrast zu gewagt sein, können Sie in unserem **Online-Küchenplaner** (siehe Seite 45) testen, welche Kombination Ihnen am besten gefällt. Denn nichts beeinflusst die Stimmung im Raum mehr als Farbe“, so Interliving Küchenexperte Uwe Groben. „Wussten Sie zum Beispiel, dass Farben den Appetit anregen können? Eine Wand in der Farbe Ihres Lieblingsgerichts? Hört sich abwegig an, funktioniert aber tatsächlich.“

Wem das zu übertrieben ist, wählt bunte Küchenaccessoires wie Schalen, Handtücher oder Aufbewahrungsboxen. Sie setzen wirkungsvolle Farbakzente und bringen eine weiße Küche zum Leuchten. ➤

Alle Küchen und Accessoires* können Sie bei Ihrem Interliving Partner kaufen.

Energieeffizienzklasse (EEK) *1 Spektrum A+++ bis D *2 Spektrum A bis G



inter living



Interliving erleben: QR-Code scannen & Video ansehen!



Interliving Küche Serie 3043, Front Lacklaminat weiß softmatt, Ansetztisch, Arbeitsplatten, Nischenrückwand, Regale und Griffe Vulkaneiche Nachbildung, best. aus Küche in U-Form, Hängeschränken und Ansetztisch. Ausgestattet mit hochwertigen Elektrogeräten von Privileg und exklusiver Einbauspüle mit Armatur. Maße ca. 365x258x200 cm, Ansetztisch ca. 80x190 cm. Vollservice-Preis inkl. Lieferung und Montage. Ohne Deko. **7.998 €**



Hält Brot lange frisch: Brotkasten Viola, Metall pulverbeschichtet, Belüftungslöcher auf Rückseite. Versch. Farben, ca. 33/22,5/13,5 cm. Küchenprofi, 903171400, 565089 304 050 102.

Je 27,95 €

Perfektes Timing ist alles: Küchentimer Speed, Metall, Magnethalterung. Versch. Farben. Ø ca. 7 cm, Höhe ca. 3 cm. Küchenprofi, 72334, 72327, 72365, 565089 417 140 104.

Je 9,95 €



* Accessoires nur solange der Vorrat reicht. Erhältlich bei Interliving Partner Möbelhäusern mit Boutique-Abteilung. Diese finden Sie unter: www.interliving.de/partnersuche



• Offene Regalfächer
im Nischenbereich
für stylische
Küchenutensilien



5 Jahre
Hersteller-
Garantie



privileg | ALLES INKLUSIVE

- Flachschirmhaube DGAH55AMX (EEK C)*¹
- Glaskeramik-Kochfeld PCTACK6042IN
- Backofen PBWK3NN5FIN (EEK A)*¹
- Kühlschrank PRC 9VS1 (EEK F)*²

privileg Kühlschrank
PRC 9VS1 (EEK F)*²

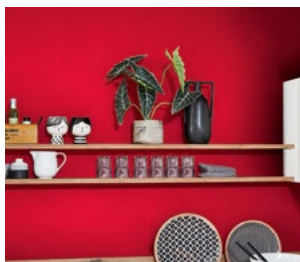


Appetitmacher

Es ist wissenschaftlich bewiesen, dass Farben unser Essverhalten im Unterbewusstsein beeinflussen können.

Warme Farben wie Rot und Gelb beispielsweise regen den Appetit an. Nicht umsonst findet man in vielen Restaurants rot gestrichene Wände.

Wer allerdings Kalorien sparen will, sollte auf Blau, Grau oder Lila setzen. Diese Farben wirken appetithemmend und können Heißhungerattacken verhindern.



Auf die Teller, fertig, los: Gourmetteller
Vintage Nature, grün, Porzellan, Serie
in versch. Ausführungen und Farben
erhältlich, z.B. Teller Ø ca. 25 cm.
Creatable, 21380, 660029 238 070 107.
Ab 6,95 €



Dual Cook Steam™

Backen und Dampfgaren gleichzeitig

Maximale Flexibilität dank des geteilten Garraums. So lassen sich zwei verschiedene Speisen zeitgleich zubereiten.

Oben gart ein leckerer Braten, unten sorgt das Dampfgargefäß für knackiges Gemüse.

So geht Multitasking heute!



Interliving Küche Serie 3044, Front 3D-Lacklaminat Graphit softly, Arbeitsplatte Kernbuche Nachbildung, best. aus Hochschrankelement mit 3 Glastüren und großer Insel mit 2 exklusiven Abschlussregalen. Ausgestattet mit Miele-Elektrogeräten, Einbauspüle und Armatur. Maße ca. 185 + 270 cm. Vollservice-Preis inkl. Lieferung und Montage. Ohne Deko. **8.698 €**



5 Jahre Hersteller-Garantie



Passendes Buffet für noch mehr Landhaus-Flair

Buffet zu Interliving Küche Serie 3044, Front 3D-Lacklaminat Graphit softly, Arbeitsplatte und Nische Kernbuche Nachbildung, 3 Glastüren. Maße ca. 150 cm. Vollservice-Preis inkl. Lieferung und Montage. Ohne Deko. **1.698 €**



Interliving erleben:
QR-Code scannen & Video ansehen!

Miele Kühlschrank K7103F (EEK F)*2



Miele | ALLES INKLUSIVE
Glaskeramik-Kochfeld KM6520 FR
Backofen H2266-1B (EEK A+)*1
Kühlschrank K7103F (EEK F)*2

Der rustikale Dauerbrenner unter den Küchen erfreut sich zunehmender Beliebtheit bei jungen Leuten und erfährt ein modernes Update.

Landhausküche reloaded



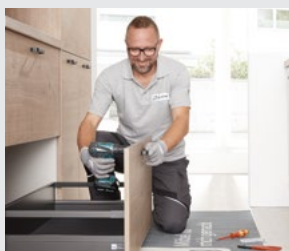
Home sweet home: Schild Lieblingsplatz, antikbraun, weiß, Treibholz. Breite ca. 8 cm, Länge ca. 43 cm. Boltze, 2009286, 200079 536 041 107. **6,95 €**



Fronten in Graphit softly zusammen mit satinierten Glastüren und trendigen Akzenten in Kernbuche Nachbildung verleihen der Küche das gewisse Etwas.

Wir machen das für Sie!

Wir Interliving Partner bieten Ihnen kompetenten Rundum-Service: Wenn unsere Monteure weg sind, können Sie bereits den Kochlöffel schwingen.



Zum Schutz der Böden werden vor der Montage Teppiche ausgelegt. Weiße Handschuhe bewahren empfindliche Oberflächen vor Kratzern.



Jetzt kommen die Interliving Montage-Profis!

Sie haben Ihre Traumküche ausgesucht, jetzt machen sich unsere Monteure ans Werk. Damit unser Montage-Service Sie nicht nur überzeugt, sondern begeistert, stellen wir große Anforderungen an unsere Mitarbeiter.

Das zeichnet die zertifizierten Interliving Partner-Monteure aus:

Genau und zuverlässig: Bereits beim Aufmaß achten unsere Experten penibel auf jedes Detail, damit die Küche später perfekt passt.

Kompetent und zertifiziert: Unsere qualifizierten Schreiner und geschulten Monteure blicken auf eine langjährige Erfahrung zurück und garantieren beste Montagequalität.

Pünktlich und professionell: Unsere Handwerker liefern pünktlich und arbeiten beim Einbau äußerst umsichtig mit Rücksicht auf Möbel und Einrichtung.

Freundlich und hilfsbereit: Unsere Monteure stehen Ihnen mit Rat und Tat zur Seite und geben Ihnen hilfreiche Tipps.

interliving Partner

AUSGEZEICHNETE
KOMPETENZ

LIEFERUNG- UND MONTAGEZERTIFIZIERUNG FÜR MÖBEL

Delivery and assembly certification for furniture



Händler-Nr. / dealer-no.

Prüfnummer / control number



Nach den festgelegten Richtlinien der Deutschen Gütegemeinschaft Möbel • In accordance with the guidelines of DGM • www.dgm-moebelmontage.de

Energieeffizienzklasse (EEK) *1 Spektrum A+++ bis D *2 Spektrum A bis G

Bei Jung und Alt erleben wir aktuell einen wahren Hype um die traditionelle, handwerkliche Kochkunst. Egal ob beim Backen oder Kochen: „hausgemacht“ lautet die Devise. Kräuter, Salat oder Gemüse kommen aus dem eigenen Beet oder Kräutertopf und Lebensmittel werden zunehmend aus biologischem und regionalem Anbau gekauft. Eine gesunde, bewusste Ernährung und der achtsame Umgang mit Nahrungsmitteln stehen im Mittelpunkt. Kochen zeigt sich als Ausdruck der eigenen Identität. Da ist es nicht verwunderlich, dass auch der Wunsch nach einer großzügigen und gemütlichen Küche, in der man nach Lust und Laune experimentieren und ausprobieren kann, zunimmt.



Hat was auf dem Kasten:
Brotkasten, Eiche. Maße
B/H/T ca. 40/18,50/26 cm.
Continenta, 780019 215 000 100.
69,95 €

Bodenständige Küche in neuem Gewand

Die geräumige Interliving Küche Serie 3044 zahlt auf dieses Bedürfnis ein und präsentiert sich in traditionellem Design mit modernen Akzenten. Die graphitfarbenen Fronten in angesagter Mattoptik verleihen der Küche in Kombination mit den Arbeitsplatten in Kernbuche-Optik eine natürliche und zeitgemäße Atmosphäre. Schwarz glänzende Metallgriffe unterstreichen den rustikalen Charakter des Küchenprogramms.

Die große Kücheninsel bietet neben Spüle und Kochfeld genügend Platz zum Schneiden und Zubereiten und das offene Regal ist nicht nur ein optischer Hingucker, sondern hält auch Ihre Kochbücher zum Inspirieren und Nachschlagen griffbereit. Ergänzend zum Hochschrank mit satinierten Glastüren kann die Küche um ein passendes Buffet für noch mehr Platz und Stauraum erweitert werden. Hier lassen sich Körbe mit Obst oder Kräutertöpfe wunderbar in Szene setzen. ■

Das offene Abschlussregal am Insel-element bildet ein optisches Highlight.

Ab aufs Tablett: Tablett Marlisa, Aluminium, schwarz, versch. Größen, z.B. L/B/H ca. 30/28/2 cm. Boltze, 200079 811 001 002.

Ab 29,95 €



In Schale werfen:
Schale Fado, Farbmix, Mangoholz. Ø ca. 20 cm, Höhe ca. 8 cm. Boltze, 200079 3787 000 100.

Je 14,95 €

Alle Küchen und Accessoires* können Sie bei Ihrem Interliving Partner kaufen.

* Accessoires nur solange der Vorrat reicht. Erhältlich bei Interliving Partner Möbelhäusern mit Boutique-Abteilung. Diese finden Sie unter: www.interliving.de/partnersuche

interliving Partner



VOR-
SPEISE

Burrata mit gegrilltem Pfirsich

Zutaten für 4 Personen:

2 Kugeln Burrata | 4 frische Pfirsiche | ca. 500 g gelbe und rote Datteltomaten | Babymangold- oder Blutampfer-Blätter nach Belieben | frisches Basilikum zur Deko | flüssiger Honig | gemahlenes Chilipulver | Aceto Balsamico | Olivenöl | Salz | Pfeffer | 2 Limetten

Und so geht's: Pfirsiche in Scheiben oder Viertel teilen, auf beiden Seiten mit Honig und etwas Chilipulver marinieren. Tomaten vierteln und mit den Salatblättern auf vier Tellern anrichten. Für das Dressing Olivenöl mit Aceto Balsamico im Verhältnis 2:1 vermengen, mit Salz, Pfeffer und etwas Limettensaft abschmecken. Die Pfirsiche jetzt in einer Grillpfanne mit etwas Öl auf beiden Seiten gut anbraten, bis die Grillstreifen sichtbar sind. Salat und Tomaten mit Dressing beträufeln, dann die gegrillten Pfirsiche verteilen. Zum Schluss die Burrata-Kugeln vorsichtig halbieren und neben den Salat auf die Teller legen, mit Basilikum-Blättchen und Limette dekorieren.

Liebingsrezept von Nicole Schröder, Interliving Einrichtungsexpertin Bereich Schlafen, Interliving Heka

HAUPT-
SPEISE

Zutaten für 8 Minipizzen:

Teig: 250 g Pizzateig (Type 00) | 1/2 Würfel frische Hefe in etwas lauwarmem Wasser aufgelöst | 1/8 l lauwarmes Wasser | je eine Prise Salz und Zucker | Olivenöl

Tomatensoße: 1 Dose passierte Tomaten | 1 Zwiebel gewürfelt | 1 Knoblauchzehe fein gewürfelt | 2 TL Kapern | Olivenöl | Chiliflocken | Oregano | Zucker | Salz | Pfeffer

Artischocken mit Basilikum und Mozzarella: 1–2 Dosen Artischocken, in Scheiben geschnitten | 1–2 Büffelmozzarella in Scheiben | frisches Basilikum

Fenchel mit Süßkartoffel und Ziegenkäse: 1 Süßkartoffel in dünne Scheiben geschnitten | 1 Fenchel in dünne Scheiben geschnitten | 1 Ziegenkäserolle in Scheiben

Und so geht's: Die Zutaten für den Hefeteig zu einem glatten Teig verkneten, an einem warmen Ort gehen lassen, erneut durchkneten und ruhen lassen. In der Zwischenzeit für die Soße die Zwiebel in etwas Olivenöl andünsten, Knoblauch hinzugeben, mit den Dosentomaten mischen, eine Prise Zucker unterrühren und ca. 20 Minuten einköcheln. Kapern, Oregano und Chiliflocken dazugeben, mit Salz und Pfeffer abschmecken. Den Ofen auf 250 °C vorheizen. Den Teig in acht Stücke teilen, auf einer bemehlten Arbeitsfläche dünn ausrollen, Durchmesser ca. 14 cm. Mit den Zutaten belegen. Ca. 10 Minuten backen bzw. so lange, bis der Teig bräunt und der Käse zerläuft.

Liebingsrezept von Marleen Stumpe, Service Tourenplanung, Interliving Brameyer



Minipizzen mit Gemüse

NACH-
SPEISELauwarmes
Schokosoufflé**Zutaten für ca. 6 Küchlein:**

170 g dunkle Schokolade oder Kuvertüre |
110 g Butter | 3 Eier | 4 EL Zucker | 1 Prise Salz |
2 EL Mehl | Butter für die Form | Puderzucker |
Optional: Früchte (z. B. Beeren)

Und so geht's: Die Schokolade mit der Butter
im Wasserbad schmelzen. Währenddessen Eier,
Zucker und Salz schaumig rühren. Das Mehl
hinzufügen und weiter rühren. Zuletzt die
geschmolzene Schokoladenbutter zufügen (dabei
sollte sie nicht zu heiß sein, ggf. davor kurz
abkühlen lassen) und alles gut miteinander
vermengen.

Den Teig in gebutterte Formen füllen (Muffinfor-
men eignen sich super) und 8 Minuten bei 200 °C
Ober-/Unterhitze im vorgeheizten Ofen backen.

Danach die Küchlein kurz abkühlen lassen,
vorsichtig aus der Form stürzen, mit Puderzucker
verfeinern, nach Belieben mit Früchten toppen
und sofort (warm) servieren.

*Lieblingsrezept von Anja de Buhr, Administration
Einkauf, Interliving Eilers*

Vegetarische Gerichte liegen im Trend – und schmecken
auch! Sogar Zweifler dürften bei diesen Rezepten auf den
Geschmack kommen. Probieren Sie es aus!

Buntes veggie Menü

TIPP

Granatapfelcocktail

*Wir haben das perfekte Erfrischungsgetränk
mit Granatapfel für einen Sommerabend.
Einfach den QR-Code scannen, Video ansehen
und ausprobieren.*



Flieder- und Rosatöne haben sich längst von ihrem Girly-Image verabschiedet und sind erwachsen geworden. Kaum eine Farbwelt ist so vielseitig kombinierbar – vom Möbelbezug über Textilien bis hin zur Dekoration.

Lieber Flieder

Wenn der Flieder blüht, ist der Frühling da. Die dynamische Farbe steht für Aufbruch, Kreativität und Fantasie. Geben Sie Ihrem Esszimmer einen Frischekick mit der Interliving Esszimmer Serie 5503. Her damit!

Hier kommen wir zusammen

Gemeinsam mit der Familie oder mit Freunden bei einem guten Essen zusammensitzen, reden und lachen – was gibt es Schöneres! Das trendige Esszimmer-Ensemble der Interliving Serie 5503 bietet dafür die perfekte Kulisse.

Der moderne Esstisch eignet sich optimal für gesellige Abende, da er sich im Handumdrehen verlängern lässt. „Die Tischplatte aus Asteiche-Echtholz furniert sorgt für eine natürlich anmutende und warme Ausstrahlung und passt wunderbar zu den fliederfarbenen Sitzmöbeln“, meint Interliving Einrichtungsexpertin Skrollan Duggen.

Ausreichend Platz bieten auch die trendigen Stühle samt Eckbank. Mit ihrem angesagten Design verleihen sie dem Raum eine individuelle Note. Die hochwertige Kaltschaumpolsterung auf stützender Wellenunterfederung sorgt für erstklassige Bequemlichkeit. Da nehmen Ihre Gäste gerne Platz – versprochen!

Die Polstermöbel aus hochwertigem Webstoff stehen auf einem filigranen Kufengestell und begeistern mit einem hohen Komfort. Übrigens liegt der Farbton Hyacinth absolut im Trend. »»

Kristallklar und edel: Sektglas und Wasserglas Georgia, transparentes Kristallglas, versch. Ausführungen, z. B. Fassungsvermögen ca. 230 ml.

IL Best Buddys! 867209 255 000 101. Je 2,50 €



Interliving Esszimmer Serie 5503, Tischplatte Asteiche furniert natur, Untergestell Asteiche natur, Metall schwarz, Eckbank und Stühle Bezug Stoff hyacinth, 54% Polyacryl, 46% Polyester. Ohne Zierkissen.
 Funktionstisch, ca. 140-185x90 cm. **1.549 €**
 Eckbank, ca. 222x175 cm. **2.199 €**
 Polsterstuhl, Rundrohrgestell. **494 €**

inter
living5 Jahre
Hersteller-
Garantie

★★★★★



Interliving erleben:
QR-Code scannen &
Video ansehen!



Alle Möbel und Accessoires*
können Sie bei Ihrem
Interliving Partner kaufen.

Du bist Gold wert! Besteckset Avelino, 30-tlg.
Besteckset Edelstahl 18/10, hochglanz-
poliert, Messer aus Klingenstahl,
spülmaschinenfest, für 6 Personen.
Creatable, 21250, 660029 241 010 100.
69,95 €



Ein Hauch von Eleganz und
eine Prise Rustikalität – ich bin verliebt
in das Duo aus Flieder und Holz!

Skrollan Duggen, Interliving Einrichtungsberaterin

“

*Accessoires nur solange der Vorrat reicht. Erhältlich bei Interliving Partner Möbelhäusern mit Boutique-Abteilung. Diese finden Sie unter: www.interliving.de/partnersuche

inter
living Partner

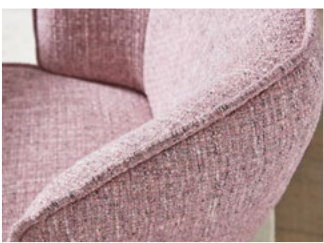
ECKBANK



We ♥ love it

Die Eckbank überzeugt mit ihrem eleganten Design und wird im Esszimmer zum echten Hingucker. Die angenehme Haptik wirkt sich außerdem positiv auf das Sitzgefühl aus.

Noch mehr Ideen für Ihr Esszimmer finden Sie unter www.interliving.de



Pflegetipp: Regelmäßig mit einer weichen Bürste abbürsten und mit einem Staubsauger mit Polsterdüse absaugen. Bei Verschmutzungen den Bezug mit Feinwaschmittel reinigen.

TIPP

Was passt zu Flieder?

Das Geheimnis der Wirkung von Fliedertönen liegt im perfekten Mix mit bestimmten Farben und Materialien. Die Töne sind kreativ einsetzbar und ergeben viele Kombinationsmöglichkeiten:

- *Grau verleiht einen kühlen Charakter*
- *Weiß vermittelt einen frischen Eindruck*
- *Schwarz setzt einen dramatischen Kontrast*
- *Für Exaltierte passt auch ein Zitronengelb*
- *Gold- und Bronzematerialien wirken edel und mondän*
- *Holz sorgt für eine warme, natürliche Komponente*

*Skrollan Duggen,
Interliving Einrichtungsexpertin*

Seit 22 Jahren wählt das renommierte Pantone Farb-Institut jährlich die „Color of the Year“. Die Farbe soll der Modeindustrie, Interior Designern und anderen Branchen als Inspiration dienen. Et voilà: Die Pantone Farbe des Jahres 2022 heißt „Very Peri“ und ist ein pastelliger Lilaton!

Wie wirkt die Farbe Flieder?

Es gibt zahlreiche Nuancen der Farbfamilie Violett und genauso vielseitig sind Bedeutung und Wirkung dieser Farbe. Je nach Intensität gibt sie sich vornehm, glamourös oder geheimnisvoll. Zartes Violett, also Flieder, wirkt elegant und beruhigend, und sorgt für eine einladende und freundliche Atmosphäre. Das macht den Farbton zu einer perfekten Basis für die Raumgestaltung – sei es als Wandfarbe oder als Polsterbezug. Zusammen mit strahlendem Weiß ist Flieder sogar ein echter Stimmungsaufheller – und das nicht nur im Sommer. Lassen Sie sich von der Trendfarbe inspirieren! ■

Romantischer Kerzenschein: Windlicht, violett, Glas lackiert, versch. Ausführungen und Größen, z.B. ø ca. 7,5 cm, Höhe ca. 7 cm.

Boltze, 200079 2057 000 103.

Ab 1,95 €



Alle Möbel und Accessoires* können Sie bei Ihrem Interliving Partner kaufen.

*Für eine coole Kombi: Dekokissen Interliving-5503, anthracite, Flachgewebe Chenille, 100% Polyester. Versch. Größen, z.B. ca. 35x35 cm. 962284 211 030 107. **Ab 54 €***



LIEBLINGSMÖBEL: DIE GARDEROBE



„Die funktionale Interliving Garderoben Serie 6006 punktet mit Stil und Exklusivität – so eine will man gleich haben!“

Silvia Trachte, Interliving Einrichtungsexpertin und Kolumnistin

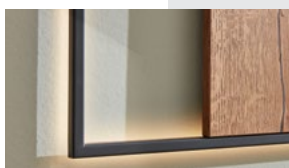


Für den perfekten Empfang: Interliving Garderoben Serie 6006, Korpus in Asteiche hell mit Akzenten in Schiefer schwarz Mattlack, furnierte Oberflächen, best. aus Garderobenschiefer auf Metallkufen, Spiegelpaneel mit Metallrahmen und Garderobenschiefer. B/H/T ca. 200/192/40 cm. Ohne Deko und Zubehör. **1.699 €**

Mal ehrlich: Wer denkt bei der Haus- oder Wohnungseinrichtung zuerst an die Garderobe? Ich zumindest habe ihren Stellenwert enorm unterschätzt.



Ein Hingucker: die massiven Hirnholzapplikationen in Balkenoptik im Blatt- und Frontbereich. Handtasche, Einkaufstüte oder auch Sportschuhe – auf den Ablagen ist alles hübsch verstaut.



Das umfangreiche und vollexklusive Programm beinhaltet optional filigrane Designpaneele mit indirekter LED-Beleuchtung und praktischer Funkfernbedienung.

Nicht nur hübsch anzusehen, sondern auch funktional: Die Kommode bietet ordentlich Stauraum und Ablagefläche für Gegenstände, die Sie im Flur aufbewahren wollen.



So stolz war ich nach vollendeter Renovierung auf unseren neuen Wohn- und Essbereich mit multifunktionaler Küche. Wäre da nur nicht das Entree gewesen. Unseren Gästen blieb kaum Zeit, ihre Garderobe abzulegen, so schnell habe ich sie ins Wohnzimmer geführt. Der erste Eindruck sollte auf keinen Fall getrübt werden. Unser moderner Kleiderständer neben der Eingangstür passte zwar wunderbar zum Gesamtinterieur – mit all den Jacken und Mänteln verlor er allerdings unschön an Form. Ganz abgesehen von den Schuhen, die ich allabendlich wieder in Reih und Glied neben dem Kleiderständer anordnen musste. Und erst die Diskussionen mit meinem Mann, der einfach nicht einsehen wollte, warum seine alten Laufschuhe hier nun mal optisch nicht hinpassten. Schlüssel, Handy und Co. mussten wir ständig suchen, da es keinen zentralen Ablageplatz dafür gab. Irgendwann war klar, wir müssen das ändern.

Heute sind wir glückliche Besitzer eines modern und hochwertig designten Garderoben-Ensembles mit beleuchtetem Spiegel, viel Stauraum für Schuhe und Mäntel und klug durchdachten Ordnungshilfen. Wir können unsere Gäste gebührend in Empfang nehmen und müssen nicht mehr über nachlässig platzierte Sportschuhe diskutieren. Im Gegenteil, selbst mein Mann hat dank der aufgeräumten Optik seinen Sinn für Ordnung entdeckt. ■

Vorbei sind die Zeiten, in denen das Schlafzimmer nur zum Schlafen genutzt wurde. Heute wird der Raum mit zusätzlichem Mobiliar repräsentativ aufgehübscht.

Der moderne Schlafsalon



*Kunst an der Wand: Wandobjekt Jylling, natur/weiß, MDF, B/H/T ca. 108/63/4 cm. Boltze, 200079 2389 001 104. **129 €***



Hier darf ich auch unters Bett :)
Gewinnen Sie einen Saugroboter.

Mehr auf Seite 50!

*Vielfalt für viel Stauraum: Kommode Bonnie, Kunststoffoberfläche, in versch. Farben und Größen erhältlich, z.B. Nachtkommode, B/H/T ca. 51/47/45 cm. Mäusbacher, 862546 261 002 003. **Ab 99,95 €***

*Für mehr Glamour: Kissenhülle Cushion Glam, 100% Polyester, Samt mit umlaufender Steppnaht, silver, ca. 45x45 cm. Karabel, 474009 277 060 101. **19,95 €***



*Ein Sessel zum Kuscheln: Loveseat, Bezug Stoff Portofino mustard, Metallfuß schwarz, B/H/T ca. 139/88/160 cm. Ohne Zierkissen. Bezug 100% Polyester. Poco – New Jersey. Steinpol, 169124 227 001 103. **799 €***

Alle Möbel und Accessoires* können Sie bei Ihrem Interliving Partner kaufen.





SCHLAFEN

inter
living

5 Jahre
Hersteller-
Garantie



Interliving Boxspringbett Serie 1413, 7-Zonen-Taschenfederkernmatratze, Kaltschaum-Topper, Kunstlederbezug Galant siena, Liegefläche ca. 180x200 cm, B/H/T ca. 192/90/239 cm, Bezug 100% Polyester. Ohne Bettzeug und Zierkissen. **2.499 €**

Interliving Boxspringbett Serie 1413 – Nachtkonsole, Kunstlederbezug Galant siena, B/H/T ca. 48/48/48 cm, Bezug 100% Polyester. Ohne Glasplatte und Deko. **249 €**

inter
living



Interliving erleben:
QR-Code scannen &
Video ansehen!



Im Zuge von Homeoffice & Co. verbringen wir mehr Zeit zu Hause und legen gesteigerten Wert auf unsere Einrichtung. Dabei nimmt das Schlafzimmer eine neue Rolle ein: Hier möchten wir uns auch tagsüber zurückziehen – zum Entspannen, Träumen und Lesen. Der Raum wird zur Komfortzone und zusätzlich mit Möbeln und Deko-Artikeln ausgestattet, die nicht nur dem Schlafen dienen. Sitz- und Liegemöbel, stylische Poufs, hochwertige Kommoden und formschöne Beistelltischchen sowie ausgefallene Leuchten halten Einzug in den modernen Schlafsalon. Mittelpunkt des Interieurs bleibt nach wie vor das Bett, dessen Design und Farbgebung richtungsweisend für die gesamte Einrichtung ist.

Alles dreht sich um das Bett

Die Betten selbst werden voluminöser und setzen mit gepolsterten Rückenteilen und extra weichen Bezügen auf behaglichen Komfort.

Die Designs bestechen durch eine moderne Linienführung, angesagte Polster-Steppungen und trendige Farben.

Boxspringbetten stehen dabei nach wie vor hoch im Kurs, weil sie, neben ihrem luxuriösen Look, den zunehmenden Anspruch an Schlafkomfort und Qualität bestens erfüllen. Das typische Zusammenspiel aus Federkernbox, hochwertiger Matratze und Topper sorgt nicht nur für ein äußerst bequemes Liegen, sondern erleichtert

durch die angenehme Höhe auch das Hinlegen und Aufstehen. Boxspringbetten sind sehr stabil, sie können das Körpergewicht besonders gut abfedern und unterstützen so ideal die Wirbelsäule.

Unsere aktuellen Boxspring-Favoriten

Die neue Interliving Boxspringbett Serie 1413 dürfte all jenen gefallen, die eine weniger opulente Optik bevorzugen. >>



Interliving Kleiderschrank Serie 1205, Schwebetürenschränk, 3-trg., inklusive Passepartout, Korpus Kunststoff Dekor weiß, Front Glas weiß, Mitteltür Kristallspiegel, Griff und Querleisten chrom, B/H/T ca. 310/221/69 cm. Ohne Deko. **1.699 €**



Ausgezeichnet mit dem „Goldenen M“

- Geprüfte Qualität
- Garantierte Sicherheit
- Gesundes Wohnen

...erkennen Sie an diesem Zeichen



inter living



Interliving erleben:
QR-Code scannen &
Video ansehen!



*Interliving Bettensystem Serie 1414 – Boxspringbett, Unterfederung Taschenfederkern, 7-Zonen-Mikro-Taschenfederkernmatratze mit Stoffbezug, Topper aus Aqua-Visco-Schaum, Schwebeoptik, Bezug Stoff ENF grau, 95% Polyester, 5% Polyamid, Liegefläche ca. 180x200 cm, Stellmaß B/H/L ca. 215/124/223 cm. Ohne Bettzeug und Zierkissen. **2.699 €***

*Interliving Bettensystem Serie 1414 – Nachtkonsole, Bezug Stoff ENF grau, B/H/T ca. 50/55/45 cm, Bezug 95% Polyester, 5% Polyamid, ohne Glasplatte und Deko. **389 €***



Schlafen wie die Könige:

Luxus-UNI-Satin-

Bettwäsche,

100% Baumwolle,

mit Reißverschluss, in

versch. Farben und

Größen erhältlich, z.B.

silber, 135x200 cm.

*Hahn Stein,
443029 226 060 103.*

Ab 29,95 €

Anstelle der klassischen Holzbox wurde hier der Unterbau wesentlich schmäler konzipiert, wodurch das Bett luftiger und leichter erscheint. Der für das Boxspring-System charakteristische Liegekomfort wird dabei keinesfalls gemindert, da auch in dieser Variante ein vollwertiger Taschenfederkern integriert ist. Zusätzliches Feature: Die Füße sind höhenverstellbar, sodass man nicht auf das bequeme Ein- und Aussteigen verzichten muss.

Die rechteckige Steppung am Kopfteil, wie abgebildet auf Seite 35, unterstreicht die moderne Linienführung des Designs und wird in der Farbe „Galant siena“ zum trendigen Eyecatcher in Ihrem Schlafzimmer.

Das Interliving Boxspringbett aus der Serie 1414 mit seinem dunkelgrauen Stoffbezug zeigt sich dagegen vornehm zurückhaltend. Das Design ist zeitlos und die Optik besticht durch eine äußerst gemütliche Anmutung dank des weichen Bezugs und des durchgängigen Kopfteils.

Beide Boxspringbetten verfügen über eine hochwertige 7-Zonen-Taschenfederkernmatrat-

ze, wählbar in unterschiedlichen Härtegraden, sowie einen darauf abgestimmten Topper mit klimaregulierendem Bezug.

Elegante Ordnungshüter

Für die nötige Ordnung in Ihrem Schlafsalon sorgen exklusive und individualisierbare Schranksysteme mit geräumigen und gut durchdachten Stauraumlösungen für Kleidung und Wäsche.

Die Interliving Kleiderschrank Serie 1205 und der Schwebetürenschränk der Interliving Schlafzimmer Serie 1009 passen mit ihrem geradlinigen, eleganten Design und ihren hellen Fronten zu beinahe jeder Schlafzimmereinrichtung.

Erhältlich in unterschiedlichen Höhen und Breiten können sie perfekt auf die jeweilige Raumgröße abgestimmt werden. Sie sehen aber nicht nur schön aus, auch ihr Innenleben überzeugt. Ausgestattet mit individuell planbaren Schubkästen, Schubladen sowie Regal- und Hängesystemen sind diese Kleiderschränke die perfekten Ordnungshüter und ein unverzichtbarer Bestandteil in Ihrem Schlafsalon. ■

Trend: Layering.
Übereinander wirkt.



Interliving Schlafzimmer Serie 1009 – Schwebetürenschränk, 3-trg., kieselgrau, Front Glas weiß, Kunststoffoberfläche, B/H/T ca. 260/217/67 cm inkl. Passepartoutrahmen. Ohne Deko. **1.599 €**



TIPP

Für noch mehr Ordnung im Kleiderschrank

Mit diesen Tipps verraten wir Ihnen, wie Sie selbst ganz einfach mehr Ordnung in Ihrem Kleiderschrank schaffen können:

1. Sortieren Sie nach Winter- und Sommerkleidung: Bewahren Sie Kleidung, die Sie aktuell nicht benötigen, in Kleidersäcken auf. Das schafft Luftigkeit im Schrank.
2. Trennen Sie sich von allen Kleidungsstücken, die Sie seit mindestens zwei Jahren nicht mehr getragen haben, und verabschieden Sie sich von dem Satz „Das brauch ich vielleicht nochmal.“
3. Misten Sie Ihre Schubladen sorgfältig aus.
4. Erstellen Sie Ihr persönliches System, wo Sie was verstauen möchten, damit Sie ab sofort den Überblick behalten.

Urte Kühne,
Interliving Einrichtungsexpertin



Stilvoll schlafen im Bettwäsche-Set, 100% Baumwolle, B/L ca. 155 cmx220 cm, B/L ca. 80x80 cm.

Hahn Stein, 123061-888-155x220, 123061-450-155x220, 443029 236 020 101, 443029 236 030 101.
34,95 €

Wohlfühlambiente garantiert mit der Stehleuchte Ducky. Stoffkugel mit Federn weiß, Metall, E27, max. 40 Watt. Ohne Leuchtmittel. Ø ca. 40 cm, Höhe ca. 150 cm.
Nino, 40110107, 476029 036 010 102.
129 €

We ♥ love it

Alle Möbel und Accessoires* können Sie bei Ihrem Interliving Partner kaufen.

Polsterbank deluxe: Bank Glory, marineblau, FüÙe schwarz matt, Stoffgruppe VIC. Bezug 100% Polyester, B/H/T ca. 95/45/38 cm.
Actona, 85703, 444306 412 010 100.
89,95 €



Dieser Pouf hat es in sich: Hocker Retina, marineblau 66, Stoffgruppe VIC. Mit Aufbewahrung. Bezug 100% Polyester, Ø ca. 60 cm, Höhe ca. 35 cm.
Actona, 81273, 444306 416 020 100.
99,95 €

Die Interliving Partner bilden ihre Einrichtungsfachberater im Schlafzimmer-Bereich zu qualifizierten Schlafberatern aus, die sich nach erfolgreicher Prüfung exklusiv Ergopraktiker® nennen dürfen – mit dem Ziel:

Schlafen Sie gesund!

Ausreichend und ungestört schlafen ist gesund für Körper, Geist und Seele. Doch nicht jeder steht morgens erholt und mit frischem Elan auf. Jeder Dritte schläft seit der Pandemie schlechter – Schlafstörungen gelten als die neue Volkskrankheit. Reinhold Fischer, Ergopraktiker® bei Interliving Karmann, beobachtet zudem eine deutliche Verschiebung der Altersstruktur: „Das Thema Schlaf betrifft junge Menschen mittlerweile genauso wie ältere. Viele jüngere Leute haben Rückenschmerzen und legen Wert auf gute Matratzen und Lattenroste – und wollen dabei fundiert und individuell beraten werden.“

Die Interliving Schlafberater wissen um die elementare Bedeutung von gutem und gesundem Schlaf und unterstützen ihre Kunden persönlich und professionell bei der Auswahl der passenden Bettenausstattung.

Umfangreiche Schlafberatung

„Zu Beginn besprechen wir mit unseren Kunden ihre Bedürfnisse, das aktuelle Schlafumfeld und die Schlafgewohnheiten.“

Auch ergonomische und orthopädische Aspekte spielen für die Auswahl der perfekten Matratze eine wichtige Rolle: Dafür werden Körper- und Rückenhaltung genau analysiert. Um den idealen Härtegrad zu bestimmen, nehmen wir Körperabmessungen sowohl im Stehen als auch im Liegen vor“, erklärt Reinhold Fischer.

Hochwertige Mehrschichtmatratzen, wie die Interliving Matratze Medikontur 1915, haben ein ergonomisches 7-Liegezonensystem, das dem gesamten Körper eine optimale Regeneration ermöglicht. Die Matratze selektiert die einzelnen Körperbereiche und reguliert die jeweilige Stauchung. Die hohe Gewichtsbelastung im Bereich des Beckens muss beispielsweise stärker unterstützt werden als im Bereich der Arme. Zusätzlich gibt es verschiedene druckentlastende Obermaterialien wie Visco- oder Gelaufungen.

„Wichtig ist, dass der Kunde die infrage kommenden Matratzen vor Ort ausgiebig testet, damit sich die Matratze dem Körper anpassen und so die perfekte Wahl getroffen werden kann. Anschließend wird ein geeigneter Lattenrost individuell eingestellt. Komplettiert wird die Beratung mit der Auswahl eines stützenden Kopfkissens in der richtigen Höhe und einer luftdurchlässigen, der Jahreszeit entsprechenden Decke. Für noch mehr Liegekomfort empfehle ich einen auf die Matratze abgestimmten Topper“, so Fischer.



Dank der fundierten Weiterbildung zum Schlafberater können wir die Bedürfnisse unserer Kunden noch gezielter erfüllen.

Reinhold Fischer, Interliving Schlafberater



INFO

Top? Topper!

Eine komfortable Matratzenauflage steigert den Liegekomfort zusätzlich und sorgt für eine bessere Hygiene. Der Topper wird auf die Matratze gelegt und schützt sie so vor Feuchtigkeit und Schmutz. Bei Bedarf kann der Topperbezug einfach in der Waschmaschine gewaschen werden. Topper sind zudem eine gute Ergänzung beim ergonomischen Liegen. Während sie beim Boxspringbett zum Standard gehören, eignen sie sich auch für Taschenfederkernmatratzen mit Lattenrost.



Alle Möbel und Accessoires können Sie bei Ihrem Interliving Partner kaufen.

Einschlafhilfen

Ob Meditation oder beruhigende Geräusche – hier eine kleine App-Auswahl:

Calm (iOS): gut gemachte Meditationsapp mit Entspannungsklängen

Bambu (iOS und Android): mit Meditations- und Achtsamkeitsübungen

Naturgeräusche (Android): große Auswahl an Klängen aus der Natur, wie Ozean oder Sommerwald

Free Relaxing Nature Sounds (iOS): Naturgeräusche sowie 35 Einzelsounds für Ihren individuellen Einschlafmix

Tipps für einen erholsamen Schlaf

Neben einem hochwertigen Bettensystem sollte auch auf das ideale Schlafumfeld geachtet werden. Eine ruhige Umgebung und ausreichend Frischluft (wählen Sie eine Raumtemperatur, die während des Schlafens nicht mehr als 18 Grad beträgt) sowie ein verdunkelter Raum sorgen nachweislich für einen erholsamen Schlaf.

„Auch mentaler Stress kann zu Schlafstörungen führen. Ein abendlicher Spaziergang, Meditation oder ein Entspannungsbad helfen dabei, den Alltagsstress vor dem Schlafengehen loszulassen“, so Reinhold Fischer. „Machen Sie Ihren Kopf frei, indem Sie abends Ihre To-dos für den nächsten Tag aufschreiben, und vermeiden Sie unnötige Problemgespräche vor dem Einschlafen. Beruhigend wirken auch angenehme und gleichmäßige Geräusche oder Klänge, hierfür eignen sich diverse Einschlaf-Apps.“

Vereinbaren Sie einfach Ihren individuellen Beratungstermin bei unseren Interliving Partner Ergopraktikern® – damit Sie gut schlafen! ■



Unterstützen Sie Ihren Nacken! Nackenstützkissen, hochwertiger Visco-Comfortschaum, RGS0, druckentlastend, sehr gutes Feuchtigkeitsmanagement, angenehm für die Haut, hochwertiges Tencel Doppeltuch, passend für 40x80 cm Bezüge.

SO!WONDERFUL, 316492, 878119 290 000 000.

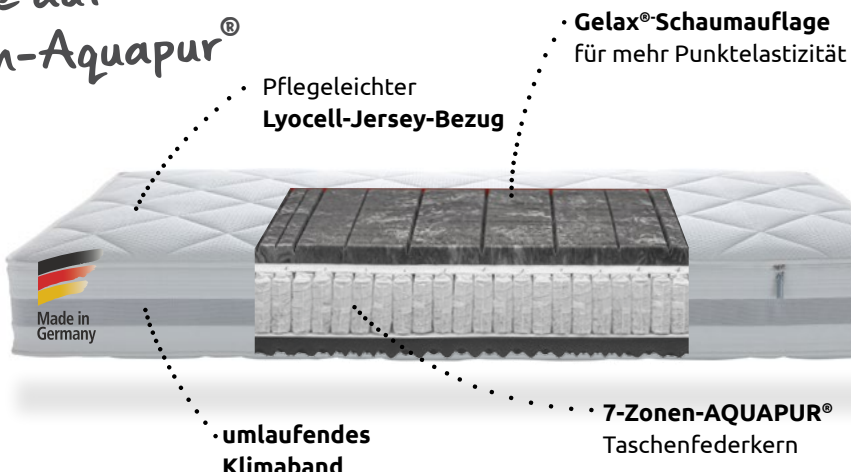
129 €

Anmerkung: Unsere Schlafberatung beinhaltet, abgesehen von ergonomischen und orthopädischen Aspekten, keine medizinische Beratung. Wenden Sie sich bei konstanten, ernsthaften Schlafproblemen an Ihren Arzt.

Sanfte Träume auf 7-Zonen-Aquapur®

Interliving Matratze Medikontur 1915, 7-Zonen-AQUAPUR®-Taschenfederkernmatratze mit druckentlastender Gelax®-Schaumauflage, Sitzkantenstabilisierung, 3 unterschiedliche Härtegrade, versch. Größen, Kernhöhe ca. 21 cm, Gesamthöhe ca. 24 cm, Raumgewicht ca. 50 kg/m³. Auch für Boxspringbetten und Motorrahmen geeignet.

Ab 1.049 €



• Pflegeleichter Lyocell-Jersey-Bezug

• Gelax®-Schaumauflage für mehr Punktelastizität

• umlaufendes Klimaband

• 7-Zonen-AQUAPUR® Taschenfederkern

inter living

5 Jahre Hersteller-Garantie



inter living Partner

Back to Nature! Wir kehren dem cool durchgestylten Bad den Rücken und öffnen unsere Tür für warme Erdtöne, Holzoptik und Naturstein

Die Natur zieht ein



Interliving Bad Serie 7402, Front und Korpus in Havanna-Eiche-Nachbildung, Auszüge mit Glaseinsätzen, Korpus innen Damast weiß, schwarze Armaturen, best. aus Waschtisch-Unterschrank, Breite ca. 90 cm, Keramik-Waschtisch, Breite ca. 90 cm, Spiegelschrank, Breite ca. 90 cm mit LED-Aufsatzleuchte*. Inkl. Armatur, Handtuchhalter und Aufsatzleuchte. Ohne Deko. **2.149 €**
Sideboard, Breite ca. 30 cm. **369 €** | Midischrank, Breite ca. 30 cm. **279 €**

*Diese Leuchte enthält eingebaute LED-Lampen der Energieklasse G (Spektrum A bis G)

Recht spendabel:
Seifenspender Natura,
weiß, Keramik, Bam-
bus. Ø ca. 8 cm,
Höhe ca. 17,5 cm.
Keck+Lang, 18596,
792609 679 030 118.
16,95 €



In Zeiten von Schnellebigkeit, Hektik und Trubel sehnen wir uns nach etwas Ur-Vertrautem, Beständigem: der Natur als Zufluchtsort. Wo es grün ist, atmen wir innerlich auf. Fern von der Hektik des Alltags genießen wir unsere wohlverdiente Auszeit und kommen zur Ruhe. Forschungsergebnisse zeigen: Grüne Räume stärken unsere körperlichen und seelischen Widerstandskräfte und reduzieren Stress. Ähnlich verhält es sich mit einem unserer liebsten Rückzugsorte, dem Badezimmer. Hier verbringen wir Zeit mit uns selbst, relaxen und tun uns Gutes. Warum also nicht beides kombinieren und ein Stück Natur ins heimische Bad holen?

Wohlfühlfaktor garantiert

Mit der Interliving Bad Serie 7402 holen Sie sich ganz einfach ein Stück Natur in Ihr Badezimmer. Die Holzoptikfronten aus stilvoller Havanna-Eiche-Nachbildung sind das optische Highlight der Serie. Sie verleihen dem Raum einen na-

türlichen Charme und ein warmes, einladendes Ambiente. Die schwarze Armatur und dunkle Griffe setzen einen modernen Kontrast, der das Bad in einem stylischen und zeitgemäßen Charakter erstrahlen lässt. Abgerundet wird das elegante Design durch stilvolle Glaseinsätze in den Auszügen und einen Innenkorpus in schlichtem Damast weiß. So entsteht ein harmonisches Gleichgewicht, das die Sinne begeistert!

Lassen Sie sich von der Natur inspirieren

„Wie bei vielen anderen Dingen liegt auch hier der Zauber im Detail“, weiß Interliving Einrichtungsexpertin Pia Schöniger. Sie empfiehlt: „Setzen Sie bei den Accessoires im Bad auf natürliche Materialien und neutrale und erdige Töne.“ Seifenspender aus Keramik und Holz ergänzen den Look, und Ablage-schalen aus Mangoholz setzen Ihre liebsten Schmuckstücke perfekt in Szene. Zusätzlicher Pluspunkt: Natürliche Deko sieht nicht nur chic aus, sondern ist in den meisten Fällen auch hochwertiger! ■

Harte Schale, weicher Kern: Seifenschale Natura,
weiß, Keramik, Bambus. Ø ca. 12 cm, Höhe ca. 4 cm.
Keck+Lang, 20969, 792609 679 030 111. **9,95 €**

* Accessoires nur solange der Vorrat reicht. Erhältlich bei Interliving Partner Möbelhäusern mit Boutique-Abteilung. Diese finden Sie unter: www.interliving.de/partnersuche



5 Jahre
Hersteller-
Garantie



Passt perfekt zum
Naturgefühl: Kunst-
druck „Jungle Leaves II“
gerahmt. Papier, Glas,
B/H/T ca. 35/45/3,2 cm.
Proart Bi, AN1847B2,
425019 1968 000 000.
24,95 €

Auf dem Holztablett serviert:
Tablett Lamira, Mango, dunkel-
braun, versch. Größen, z.B. B/H/L
ca. 14/2/55 cm.
Boltze, 2007534,
200079 5328 000 100.
Ab 18,95 €

Alle Möbel und Accessoires*
können Sie bei Ihrem
Interliving Partner kaufen.

Ideal als Ablage für Gästehand-
tücher und Co.: Tisch Tario, Man-
go, braun, versch. Größen, z.B.
Ø ca. 35 cm, Höhe ca. 46 cm.

Boltze, 1016452,
200079 5239 000 100.

Ab 139 €



Natürlich kuschelig:
Interliving 9108
Frottierserie, anthrazit,
100% Baumwolle.
Verschiedene Größen, z.B.

Breite 30 cm, Länge ca. 50 cm.
Karabel, VM04-601-3900, 974009 203 000 103.

Ab 4,95 €

TIPP

Grüner Daumen

Pflanzen im Bad sehen gut aus und
sorgen für echtes Wohlfühlklima. Sie
reduzieren Stress und schaffen eine
belebende Atmosphäre. In einem
fensterlosen Bad ist es allerdings eine
kleine Herausforderung, die grünen
Eyecatcher lange am Leben zu halten.

Heimischer Farn oder tropische
Pflanzen wie Schusterpalme, Glücks-
feder und Bambus meistern solche
Umstände aber hervorragend.

Tipp: Besorgen Sie sich Bambusrohre,
stellen Sie sie in eine Bodenvase mit
Wasser und nach ein paar Wochen
sprießen die ersten Blätter.
(Denken Sie dran: Regelmäßiger
Wasser tauschen.)

Big in Japan:
Vase Vianello, hellgrau,
weiß, Steingut, versch.

Farben, Ø ca. 15 cm,
Höhe ca. 41 cm.

Boltze, 2008820,
200079 5401 000 000.

Je 44,95 €



© www.istockphoto.com

Pia Schöniger,
Interliving Einrichtungsexpertin



Hier sind Ihre Pflanzen gut aufgehoben:
Pflanzkorb Dawid, Natur, Seegrass, versch.
Größen, z.B. ø ca. 19 cm, Höhe ca. 23 cm.
Boltze, 1012786, 200079 4095 000 100. **Ab 8,95 €**

Mit Unterstützung von Interliving Thiex
hat Familie Atallah ihr ganz persönliches
Küchenparadies geschaffen.

Küche mit Wow-Effekt

Nachher



Vorher

Vom ersten Entwurf bis zur fertigen Küche stand Interliving Küchenexperte Uwe Groben Familie Atallah bei der Planung der Küche mit Kompetenz, Leidenschaft und Rat und Tat zur Seite.

Als es an die offene Küchenplanung in unserem neuen Haus ging und wir uns wegen des Lock-downs keine Anregungen in Möbelhäusern holen konnten, wurde uns Interliving Thiex und deren professionelle Online-Beratung empfohlen. Und das hat wirklich sensationell gut geklappt. An dieser Stelle noch mal ein Dankeschön, Herr Groben! Zumal wir zu Beginn keine ganz genaue Vorstellung davon hatten, wie unsere Küche im Detail aussehen soll. Eigentlich wussten wir nur, dass wir ausreichend Platz zum Kochen und Essen haben möchten und von der Arbeitsfläche aus auf den See schauen wollen.



Auf das Ergebnis bin ich
super stolz – als ob es meine
eigene Küche wäre.

Uwe Groben, Interliving Küchenexperte



Erstklassige Beratung und Montage

Unser Küchenplaner Herr Groben hat mit uns dann step by step eine Küche kreiert, die heute unsere absolute Traumküche darstellt. Er hat uns Fragen zu unseren Wünschen und Vorstellungen gestellt, auf die wir damals gar nicht gekommen wären. Auch seine optischen und technischen Ideen und Anregungen waren für die Planung super hilfreich, genauso wie seine kompetenten Vorschläge, was die Umsetzung angeht. Wir haben uns gemeinsam viel Zeit genommen, bis das Ergebnis stand. Die gesamte Beratungs- und Planungsphase fand ganz unkompliziert via Digi-

tal-Meetings statt. Wir haben nur einmal einen Termin vor Ort gemacht, um die Fronten und die Arbeitsplatte auszusuchen. Hier war die Auswahl einfach riesig und wir wollten die Qualität der Materialien auch haptisch spüren, sprich sie anfassen. Die Montage später lief einwandfrei – nichts wurde beschädigt oder verschmutzt. Die Küchenplatte musste sogar mit dem Kran ins Haus gehievt werden. Die Monteure haben sehr sorgfältig und professionell gearbeitet. Und was uns auch gefreut hat, sie waren zuverlässig und pünktlich, weil wir es nämlich kaum erwarten konnten, unsere neue Küche einzuweihen. »

Issa Atallah hat sichtlich Spaß an der neuen Küche. Am liebsten kocht er auf dem integrierten Teppanyaki-Grill oder dem Induktionsfeld für den Wok.



Der Einbau

Highlights und Sonderwünsche

Unser Highlight in der neuen Küche? Ganz klar: der Teppanyaki-Grill und das Wok-Induktionsfeld. Und so war das erste Gericht, das wir zubereitet haben, ein Tomahawk-Steak auf dem neuen Grill. Hat super geschmeckt!

Was unsere Sonderwünsche anging, war der 2,60 Meter lange Esstisch eine echte Herausforderung. Meine Frau wollte auf keinen Fall, dass ein stützender Mittelfuß die offene Optik stört. Herr Groben hatte dann die rettende Idee, die Tischplatte mit einem nicht sichtbaren Metallrahmen an der Unterseite sicher zu stabilisieren.

Stolz sind wir auch auf unsere kleinen Sonder-Features, wie beispielsweise die versenkbare Steckdose im Tisch, die bei Bedarf auf Knopfdruck ausgefahren werden kann. Kürzlich beim Raclette mit Freunden war das der Renner.

Genauso wie unsere hängenden Kräutergärten. Die sogenannten Vertical Gardens waren ein Wunsch meiner Frau, weil sie nicht nur einen schönen grünen Akzent in unserer dunklen Küche setzen, sondern weil wir beim Kochen auch das ganze Jahr über frische Kräuter ernten können. Vielleicht hat Herr Groben ja auch einen Tipp, welche Kräuter am besten wachsen.

Issa Atallah, Luxemburg



Die Arbeitsplatte (oben) musste mit dem Kran transportiert werden. Unten: Der Aufbau der Korpusse lief glatt über die Bühne.

Entdecken Sie das neue
Interliving 3D-Planungstool

Starten! Planen! Glücklich!

Bequem von der Couch aus die eigene Traumküche gestalten? Das können Sie jetzt ganz einfach mit dem neuen Interliving Küchen Planungstool! Wählen Sie aus über 30 Modellen Ihre persönliche Wunschküche aus und konstruieren Sie Ihr zukünftiges Kochparadies ganz nach Ihrem Geschmack. Der Kreativität sind hier keine Grenzen gesetzt, denn neben den einzelnen Schränken und Küchenelementen sind auch Griffe, Fronten und Arbeitsplatten individuell gestaltbar. Für die finale Planung und Umsetzung stehen Ihnen die Interliving Küchenprofis vor Ort mit Expertenwissen zur Seite und helfen Ihnen, Ihre Traumküche zu verwirklichen.



Der speziell angefertigte Profi-Kochplatz bestehend aus Induktionskochfeld, Teppanyaki-Grill und Wok-Induktionsfeld.



Einen Blick in die Zukunft wagen?
Lassen Sie Ihrer Kreativität
mit dem Interliving Küchenplaner
freien Lauf und gestalten Sie
Ihre persönliche Traumküche!



In nur wenigen Klicks
zur Traumküche
Jetzt entdecken!



Einfach ausprobieren unter
www.interliving.de/online-kuechen-planer/

Ein Grund zum Feiern:
Während unserer
10-jährigen Partnerschaft
mit SOS-Kinderdorf e.V.
konnten wir über 500.000 €
an Spenden sammeln ...
und wir machen weiter.



Gemeinsam für die Zukunft von Kindern

Nicht alle Kinder dürfen in einem behüteten Elternhaus aufwachsen. Um möglichst vielen eine Chance darauf zu geben, engagieren wir, die Interliving Partner, uns gemeinsam mit unserem Möbelverband Einrichtungspartnerring VME seit über 10 Jahren für den SOS-Kinderdorf e.V. Dort bekommen Kinder, Jugendliche und Familien ein liebevolles und sicheres Zuhause. 800 verschiedene Angebote helfen dabei, schwierige Lebenslagen zu bewältigen.

„Uns allen liegt der Einsatz persönlich am Herzen“, wie Jörg Kulzer, einer von 22 engagierten Interliving Partnern, bekräftigt: „Wir geben vielen Kunden ein schönes Zuhause. Dasselbe wollen wir auch sozial benachteiligten Kindern und Familien ermöglichen.“

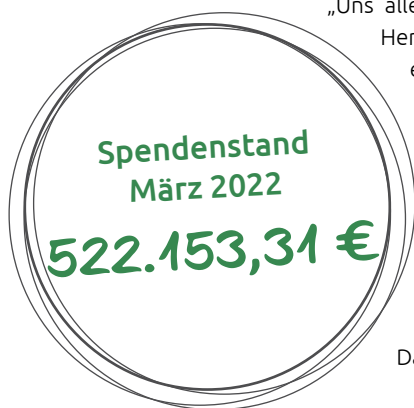
Seit Beginn der Partnerschaft 2010 wurden über 500.000 € an Spendengeldern gesammelt. Damit werden unterschiedliche Pro-

jekte der Kinderdörfer unterstützt. Sei es ein neues Dach, der Bau eines Hauses oder die Finanzierung von Betreuungsangeboten.

Zum 10-jährigen Jubiläum hat eine ganz besondere Aktion stattgefunden: Für das neu gebaute SOS-Kinderdorf und Familienzentrum in Hamburg wurden Möbelspenden im Wert von 10.000 € übergeben.

Mit kreativen Spendenaktionen zum Erfolg

Unter dem Motto „... damit alle schöner wohnen!“ realisiert der Einrichtungspartnerring unter anderem mit den Interliving Partnern seit Jahren unterschiedliche Aktionen zur Spendengenerierung – vom Beetle-Spendenflitzer bis zur eigenen Briefmarke. Auch dank der Kunden konnten so großzügige Spenden gesammelt werden. Und auch in Zukunft wird die erfolgreiche Partnerschaft fortgesetzt. „Es ist schön zu sehen, dass die Projekte weiter vorangetrieben werden und wir dabei tatkräftig unterstützen können“, freuen sich die Interliving Partner. ■



„Die Möbelspende hat uns den Start im neuen Haus wirklich erleichtert.“

Christina Okeke, frischgebackene SOS-Kinderdorf-Mutter

Als Interliving Partner ist uns soziales und regionales Engagement wichtig. Wir kennen und leben unsere Verantwortung täglich in unserem Unternehmen.



Meike Schrage (rechts im Bild) mit Kinderdorf-Mutter Christina Okeke bei der symbolischen Spendenübergabe in Hamburg.

Spendenflitzer on Tour

Beetle-Tour durch Deutschland:
Der bunt beklebte Flitzer sammelte
10 ct pro Kilometer.
Insgesamt über 1.000 €.



3 Fragen an...

... Meike Schrage. Die Interliving Mitarbeiterin hat bei dem Spendenprojekt an das Hamburger SOS-Kinderdorf mitgewirkt. Ihren persönlichen Antrieb dabei verrät sie uns hier.

Was berührt Sie bei der Arbeit für SOS-Kinderdorf am meisten?

Es ist schön zu sehen, wie zum Beispiel unsere Möbelspenden im neuen Haus in Hamburg direkt zum Einsatz gekommen sind, um den Kindern dort ein hübsch gestaltetes Zuhause zu ermöglichen.

Es berührt mich, wenn ich hautnah erleben darf, wie unsere Hilfe ankommt und dass wir Menschen damit eine große Freude bereiten können.

Was haben Sie bisher für sich mitgenommen und gelernt?

Das Engagement für SOS-Kinderdorf verdeutlicht einmal mehr, dass wir die vielen alltäglichen Dinge nicht als selbstverständlich ansehen, sondern dankbar sein sollten für das, was wir haben. Es geht nicht allen Menschen so gut. Außerdem sehen wir deutlich, dass jeder – egal ob Unternehmen oder Privatperson – mit einem kleinen Beitrag schon viel bewegen kann.

Was war für Sie das schönste Erlebnis im Haus in Hamburg?

Ich war beeindruckt von der Wärme und dem Engagement der Kinderdorf-Mutter, Christina Okeke. Ich habe viele Einblicke in die Arbeit von SOS-Kinderdorf erhalten. Am meisten begeistert mich die Arbeit der Mütter, die den Kindern ein Zuhause geben und mit ihnen und ihrer eigenen Familie über Jahre zusammenleben. Dass wir das mit Spenden unterstützen können, ist für mich ein gutes Gefühl.

Die Malvorlagen finden Sie auf www.interliving.de/sos-kinderdorf



So helfen die Interliving Partner
Bei der Aktion „Kinder malen für Kinder“ wird für jedes ausgemalte Bild – ob als Online-Vorlage oder aus dem Malbuch im Möbelhaus – 1 € gespendet. Interliving Thiex engagiert sich seit Jahren mit unterschiedlichen Aktionen erfolgreich für das SOS-Kinderdorf und Interliving Rehmann hat 2021 eine langfristig angelegte Spendenaktion begonnen.

Briefmarken für Kundenanschriften im Look von Interliving und SOS-Kinderdorf tun Gutes.



INTERLIVING BBM



Wau! Über das neue T-Shirt vom Interliving BBM Einrichtungshaus haben sich die menschlichen und felligen Mitglieder des Hundesportvereins Waren-Kamerun e.V. tierisch gefreut.

T-Shirt-Aktion

Tierische Freu(n)de ...

... beim Interliving BBM Einrichtungshaus in Waren. Über einen Besuch der etwas anderen Art durften sich Hausleiter Rene Strübing und sein Team freuen. Der Hundesportverein Waren-Kamerun e.V. war im Einrichtungshaus zu Gast und das neue von BBM gesponserte T-Shirt konnte standesgemäß übergeben werden.



Lena Schaumann neben einem Aufsteller ihres Urgroßvaters und des Gründers Hermann Schaumann

INTERLIVING SCHAUMANN

Podcast „Hermann & ich“

Lena Schaumann, Geschäftsführerin von Interliving Schaumann, hat einen Podcast zum Thema Unternehmensnachfolge im Mittelstand gestartet.

„Du glaubst, wer in die Fußstapfen anderer tritt, hinterlässt keine Spuren?“ begrüßt sie die Hörer. „Ich bin selbst Unternehmensnachfolgerin in vierter Generation. Ich spreche mit Gästen, deren Geschichten das Gegenteil beweisen. Wir erzählen von Kindheitswünschen, Herausforderungen, Mutausbrüchen, von kleinen und großen Erfolgen. Es gibt Inspiration, Anekdoten und Handwerkszeug für den Generationswechsel. Du wirst erkennen: Wer in Fußstapfen tritt, wird diese nicht nur vergrößern, sondern vielleicht auch weiter kommen, als man es zu träumen gewagt hat!“

INTERLIVING ARENZ



Spenden für die Opfer der Flut!

Das Jahrhunderthochwasser hat uns alle bewegt – wir haben geholfen! Familie Arenz und das gesamte Team von Möbel Arenz hat eine **Spende in Höhe von 25.000 Euro** für die Betroffenen überwiesen. Zusätzlich war das Arenz-Team vor Ort und hat, auch durch diverse Sachspenden, zielorientiert geholfen. Tolle Aktion!

INTERLIVING MMZ

Das Charity-Shopping war ein großer Erfolg!

Einen ganzen Monat lang konnten Kunden bei Interliving MMZ einkaufen und gleichzeitig etwas Gutes tun. Dabei ist insgesamt eine unglaubliche **Spendensumme von 10.880 Euro** zusammengekommen. Interliving MMZ bedankt sich für die zahlreichen Einkäufe. Durch die Spenden konnten zehn gemeinnützige Organisationen aus der Region mit jeweils 1.088 Euro unterstützt werden. Großartig!



Danke!

INTERLIVING SEIDEL

Süße Träume ...

Endlich wieder gut schlafen ... Schlafräum-Verkäuferin Nadin Krause macht's möglich! Dank ihrer Schulung zur Schlafberaterin/Ergopraktikerin® verfügt sie über fundiertes Wissen und eine ausgezeichnete Expertise, um unsere Kunden rund um das Thema „Erholsamer und gesunder Schlaf“ bestens beraten zu können. **Egal ob Fragen zu Schlaf, Anatomie oder zu den Bettensystemen – sie kennt die Antwort!**



Nadin Krause ist jetzt geprüfte Schlafberaterin/ Ergopraktikerin®.



INTERLIVING ZELLER

Spitzenleistung!

Darauf kann man stolz sein: 86,3% Kundenzufriedenheit bei Interliving Zeller! Das Möbelhaus hat an einer unabhängigen Bewertung durch MF Consulting teilgenommen und ein ausgezeichnetes Ergebnis erzielt. Im Vergleich mit 6 anderen Einrichtungshäusern aus der Region wurde Zeller gleich 3x preisgekrönt:

Platz 1 für

- Freundlichkeit ✓
- Preis-Beratungsqualität ✓
- Leistungsverhältnis ✓

INTERLIVING FREY

Happy Birthday!

Interliving Frey feierte Geburtstag – und das gleich zweimal! Das Interliving Partner Möbelhaus in Weiden konnte sich über das 10-Jährige freuen und Interliving Frey in Cham sogar schon über 25 Jahre Jubiläum. Das musste natürlich ausgiebig und mit allen gefeiert werden. Unter dem Motto „Wir feiern – Sie sparen“ gab es für die Kunden tolle Angebote und Einrichtungsneuheiten.



We ♥ love it

Produkt der Saison Frühling/Sommer

DAS LIEBEN UNSERE KUNDEN:
Gemütlicher geht es kaum:
Der Loungestuhl ist ein Alleskönner und macht in jedem Raum etwas her.

Loungestuhl Storm, Stoff Preston olivgrün, Bein matt schwarz Metall, Drehfunktion, quadratische Steppung, in versch. Farben erhältlich, Bezug 100% Polyester, B/H/L ca. 80/98/70 cm. Sitzhöhe max. ca. 44 cm. Actona, 00000 874 78. **299 €**

BLEIBEN SIE TIPPS UP TO DATE

Sie wollen immer auf dem neuesten Stand sein und sich inspirieren lassen? Was ist Trend, welche Artikel sind neu im Blog und an welchem Möbelstück führt aktuell kein Weg vorbei?

NEWS INSPIRATIONEN PRODUKTE TRENDS



Melden Sie sich jetzt zum Interliving Newsletter an und verpassen Sie nichts mehr ...



Einfach den QR-Code mit dem Smartphone scannen und gleich anmelden!

Gewinnen Sie einen Saugroboter



Einfach mal nichts tun ...



Hauptgewinn

Mit etwas Glück gewinnen Sie einen 2in1 Saug- und Wischroboter A9sPro White Edition von ZACO im Wert von 429 €

2. Preis

250 € Warengutschein von Interliving

3. – 5. Preis

je 50 € Warengutschein von Interliving

So nehmen Sie teil: Geben Sie bis zum 15.08.2022 Ihre Kontaktdaten auf unserer Online-Gewinnspielseite ein und schon nehmen Sie an der Verlosung teil unter: <https://gewinnspiele.interliving.de/interliving-partner>



Teilnahmebedingungen für das Gewinnspiel des Einrichtungspartnerring VME GmbH & Co. KG – Teilnahmeberechtigt sind alle volljährigen Personen mit Wohnsitz in Deutschland, Österreich, Schweiz, Luxemburg, Belgien, Südtirol, Niederlande, Bulgarien oder Slowenien, die ihre Teilnahmedaten elektronisch über die Internetseite <https://gewinnspiele.interliving.de/interliving-partner> während des Teilnahmezeitraums vom 30.03. bis 15.08.2022 angeben. Die Teilnahme ist nur online möglich. Von der Teilnahme ausgeschlossen sind: Mitarbeiter der Einrichtungspartnerring VME GmbH & Co. KG und deren Interliving Anschlussgehäuser, deren Angehörige und alle Personen, die bei der Gestaltung dieses Gewinnspiels mitgewirkt haben. Jeder Teilnehmer darf nur einmal mitspielen. Es entscheidet das Los. Der Gewinn ist nicht austausch- oder übertragbar, eine Barauszahlung ist ausgeschlossen. Der Gewinner erhält eine Benachrichtigung per E-Mail und muss hierauf innerhalb von sieben (7) Werktagen nach Gewinnbenachrichtigung antworten, ansonsten verfällt der Gewinn. Der Gewinn ist bis zum 30.06.2023 einzulösen. Die Gewinnübergabe erfolgt in einem Anschlusshaus der IL Partner. Dem Gewinner obliegt die Abholung und der Transport des Gewinns ab dem Anschlusshaus des übergebenden Interliving® Partnerunternehmens auf eigene Kosten. Die Spielteilnahme ist unabhängig vom Einkauf. Der Rechtsweg ist ausgeschlossen. Veranstalter und Verantwortlicher des Gewinnspiels „Interliving Partner“: Einrichtungspartnerring VME GmbH & Co. KG, An der Wesebreite 2, D-33699 Bielefeld. Zwecke der Datenverarbeitung: Durchführung des Gewinnspiels, werbliche Ansprache, Erfüllung gesetzlicher Verpflichtungen, IT-Sicherheit; Rechtsgrundlage: Art. 6 Abs. 1 lit. b (Vertrag); Art. 6 Abs. 1 lit. c (gesetzl. Verpflichtungen), Art. 6 Abs. 1 lit. f (berechtigtes Interesse); Art. 6 Abs. 1 lit. a (Einwilligung für E-Mail-Werbung). Die vollständigen Teilnahmebedingungen mit weiteren Hinweisen sowie die Datenschutzhinweise sind unter <https://gewinnspiele.interliving.de/interliving-partner> abrufbar. Die Gewinner des Gewinnspiels aus dem Interliving Magazin Nr. 7: 1. Preis: Brigitte F. aus Nienburg, 2. Preis: Julia H. aus Bielefeld, 3. Preis: Heidemarie O. aus Barßel, 4. Preis: Caroline R. aus Koblenz, 5. Preis: Christiane B. aus Burgwald wurden schriftlich benachrichtigt.

IMPRESSUM

Herausgeber und verantwortlich für den Inhalt (v.i.S.d.P.): Einrichtungspartnerring VME GmbH & Co. KG, An der Wesebreite 2, 33699 Bielefeld. **Leitung Redaktion:** Frank Stratmann, An der Wesebreite 2, 33699 Bielefeld. **Redaktion:** Katja Sladky, Silke Quistorf, An der Wesebreite 2, 33699 Bielefeld. **Gestaltung + Redaktion:** konzepthaus Medien und Marketing GmbH, Brabanter Str. 4, 80805 München. **Geschäftsführende Gesellschafter:** Uwe Hasenbeck, Karin Ziegelasch. **Chefredaktion:** Karin Ziegelasch. **Redaktion:** Elisabeth Kuchenbaur, Sophie Neudert, Anna Schwendner. **Layout:** Michaela Bienert (Art. Direktion). **Lektorat:** Monika Satrasai. **Lithografie:** MXM Digital Service GmbH, Frankenthaler Straße 20, 81539 München. **Druck:** Stark Druck GmbH & Co. KG, Im Altgefäll 9, 75181 Pforzheim. **Erscheinungsweise:** zweimal im Jahr. **Redaktionsschluss:** 25.02.2022.

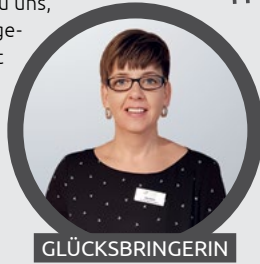
INTERLIVING PARTNER

WOHNPROFIS

in dieser Ausgabe

„Zurzeit kommen viele Leute zu uns, die ihr Zuhause komplett umgestalten wollen und auch bereit sind, Neues zu wagen. Wenn ich sehe, wie zufrieden sie am Ende mit der gemeinsam erarbeiteten Gestaltung sind, ist das für mich das Größte.“

Urte Kühne,
Interliving Einrichtungsexpertin



GLÜCKSBRINGERIN

„Vor Kurzem wurde ich von begeisterten Kunden zum Abendessen in ihrer neuen Küche eingeladen. Es war fantastisch. Die beiden sind zu richtigen Profiköchen aufgeblüht. Dank der fundierten Planung und der professionellen Montage verbringen sie ihre Zeit jetzt am liebsten in der Küche.“

Uwe Groben,
Interliving Küchenexperte



KÜCHENKENNER

„Ich habe durch meine Erfahrung und Kompetenz den Vorteil, überall da beraten zu können, wo ich gebraucht werde. Die Abwechslung und die vielen verschiedenen Kunden, denen ich weiterhelfen kann, bereichern mich in meinem Beruf.“

Skrollan Duggen,
Interliving Einrichtungsexpertin



MULTITALENT

„Dank unserer Erfahrung und zahlreicher Weiterbildungsmaßnahmen können wir die Wohnträume unserer Kunden verwirklichen. Das ist ein schönes Gefühl.“

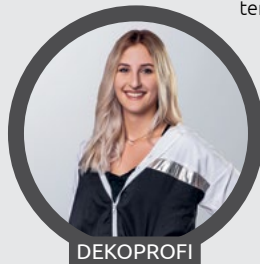
Ralf Scherer,
Interliving Einrichtungsexperte



TRAUMERFÜLLER

„Als junge Mitarbeiterin finde ich es spannend, die unterschiedlichen Altersklassen zu beraten, die bei uns einkaufen. Viele Ältere, die zuerst genau wissen, was sie wollen, sind dann doch an neuen Ideen interessiert. Gerade unsere jüngeren Kunden schätzen angesagte Stylingtipps. Und immer häufiger legen die Kunden Wert auf Nachhaltigkeit.“

Pia Schöniger,
Interliving Einrichtungsexpertin



DEKOPROFI

„Es ist eine große Ehre für mich, wenn meine Kunden unsere Arbeit loben. Die Raumgestaltung mit Möbeln von Interliving ist die Kunst, ein optisches Highlight mit Wohlfühlklima zu schaffen – am wichtigsten dabei ist die Balance. Das ist unser Service.“

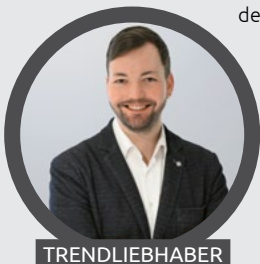
Silvia Trachte,
Interliving Einrichtungsexpertin



STYLEEXPERTIN

„Wohn- und Möbeltrends sind meine Leidenschaft. Ich freue mich riesig, wenn die Kunden immer wieder zu uns kommen und auf den neuesten Stand gebracht werden wollen, was ein zeitgemäßes Interieur, Design und Funktionalität angeht. Das beweist das Vertrauen in unsere Kompetenz.“

Johannes Pretzer,
Interliving Einrichtungsexperte



TRENDLIEBHABER

GEPRÜFTER SCHLAFBERATER



Ich weiß, dass ich einen guten Job gemacht habe, wenn die Kunden erzählen, dass sie endlich besser schlafen und die Rückenschmerzen weniger werden. Erholsamer Schlaf muss auch für Sie kein Traum bleiben!

Reinhold Fischer, Interliving Schlafexperte

Finden Sie Ihren
Interliving Partner!
Unter [www.interliving.de/
partnersuche](http://www.interliving.de/partnersuche) zeigen
wir Ihnen die Interliving
Partner in Ihrer Nähe.

Das
Wesentliche
ist zu sehen.

inter
living

5 Jahre
Hersteller-
Garantie

★★★★★

inter
living

Küche für
mich gemacht

SAMU HABER FÜR INTERLIVING

Interliving Küche Serie 3039, Front Lacklaminat arcticweiß
softmatt, kombiniert mit Vulkaneiche Nachbildung, best. aus Hoch-
schrankenelement und Inselement. Ausgestattet mit hochwertigen
Elektrogeräten von AEG und exklusiver Einbauspüle mit Armatur.
Maße ca. 305 + 185x150 cm. Ohne Deko. **11998.-**

Energieeffizienzklasse (EEK) *1 Spektrum A+++ bis D, *2 Spektrum A bis G

AEG | ALLES INKLUSIVE

Glaskeramik-Kochfeld HD6460K
Backofen BD320 (EEK A)*1
Kühlschrank SKB510F1AS (EEK F)*2

A
↑
G

AEG Kühlschrank
SKB510F1AS
(EEK F)*2



inter
living

Partner

**HIER IHREN INTERLIVING PARTNER
IN DER NÄHE FINDEN!**

www.interliving.de/interliving-partner



Mehr Inspiration finden und keine Aktion verpassen!



Ausgabe Frühjahr/Sommer 2022. Die Covid-19-Pandemie und der Krieg in der Ukraine stellen uns alle vor viele Herausforderungen. So beeinflussen sie auch auf unversehbare Weise die Herstellungsprozesse, Lieferketten und vieles mehr unserer Interliving Partner. Es kann sein, dass aus genannten Gründen bestimmte Artikel bei Erscheinen des Magazins noch nicht erhältlich sind. Alle Maße sind Ca.-Maße. Alle Preise in Euro und ohne Dekoration. Die im Magazin genannten Preise sind Stand März 2022. Preisänderungen aufgrund anhaltender Herausforderungen der Covid-19-Pandemie und des Krieges in der Ukraine behalten wir uns ausdrücklich vor. Technische Änderungen und Irrtümer vorbehalten. Farbabweichungen können drucktechnisch bedingt auftreten.